

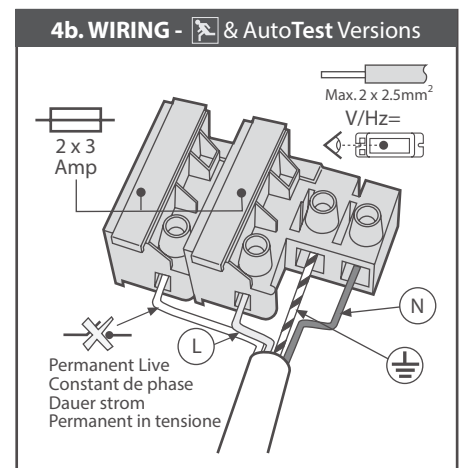
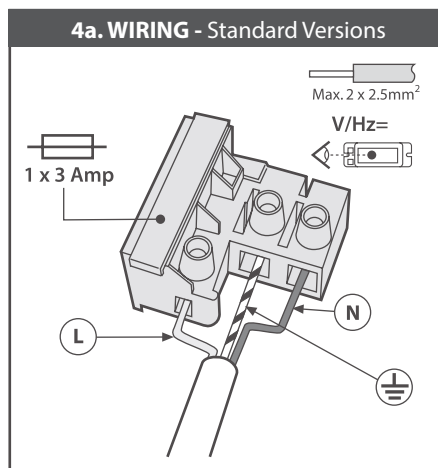
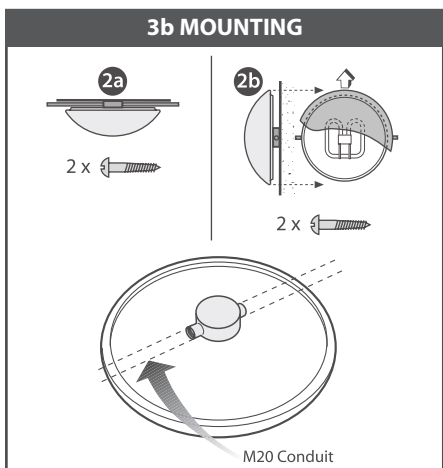
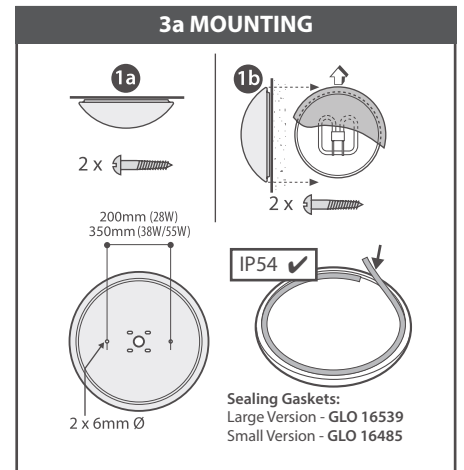
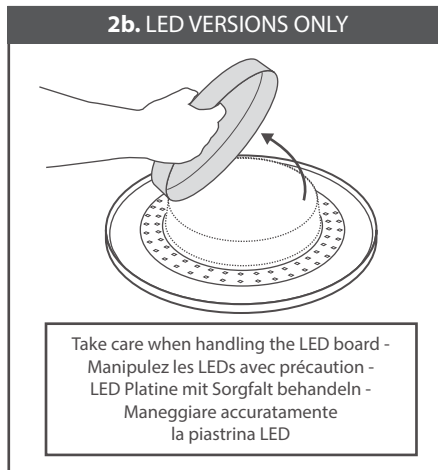
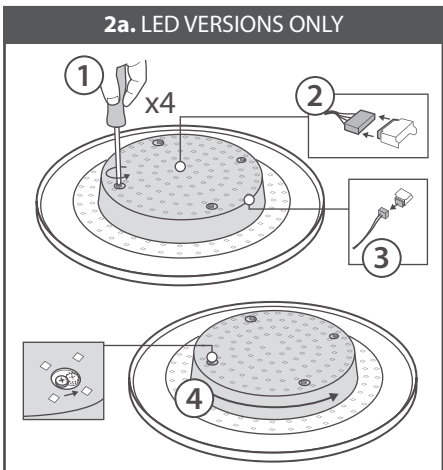
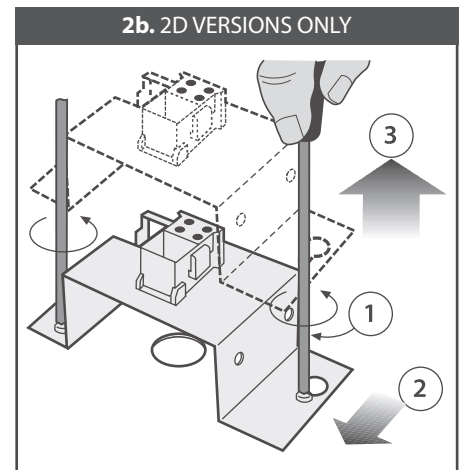
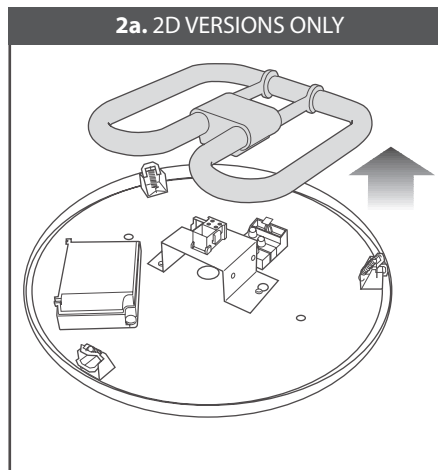
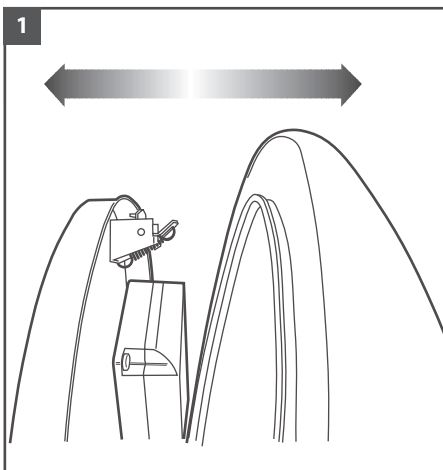
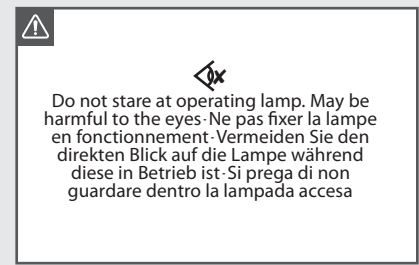
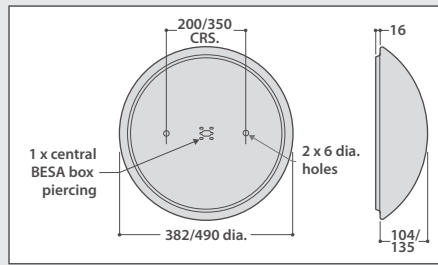
# Glodome

28W / 38W / 55W 2D & 26W LED  
Emergency, AutoTest Versions

IP40 **CE**

LAMP	APPROX. KG
26W LED	2.1
28W 2D	1.0
38W 2D	1.4
55W 2D	1.6

Emergency and AutoTest Versions + 0.7kg



### 4c. WIRING - ECO

Max.  
2 x 1.5mm<sup>2</sup>

1-10V  
d.c.

+	=	✓
-	=	✓

Eco-Cell<sup>Plus</sup>  
Eco-Cell  
Eco-Pod  
Eco-Sensor  
Eco-Controller  
Eco-Pot...etc.

### 5a. 2D VERSIONS ONLY

### 5b. 2D VERSIONS ONLY

### 5a. LED VERSIONS ONLY

Take care when handling the LED board -  
Manipulez les LEDs avec précaution -  
LED Platine mit Sorgfalt behandeln -  
Maneggiare accuratamente  
la piastrina LED

### 5b. LED VERSIONS ONLY

### 6

### 7

Soap  
Savon  
Seife  
Sapone

H<sub>2</sub>O

**Operation and Maintenance**  
The **Glodome** uses plastic components in its construction and when installed in environments containing chemicals, degradation may occur. Please contact our Technical Department for advice.

**Modifications**  
Thorlux products should not be modified. Any modification may render the product unsafe and will invalidate any Safety/Approval marks.  
Thorlux will not accept any responsibility for any modified products or for any damage caused as a result of their modification.

**Fonctionnement et Maintenance**  
Des composants en plastique ont été intégrés dans la construction du **Glodome**, et une certaine détérioration peut survenir lorsqu'il est installé dans des environnements contenant des produits chimiques. Veuillez contacter notre Département Technique pour obtenir de plus amples informations.

**Modifications**  
Les produits Thorlux ne doivent pas être modifiés. Toute modification peut compromettre la sécurité du produit et annuler les marques de sécurité / homologation. Thorlux refusera toute responsabilité pour des produits modifiés ou pour tout dommage entraîné par une modification.

**Betrieb und Wartung**  
**Glodome**-Produkte enthalten Kunststoffteile; bei einer Installation in Umgebungen, die Chemikalien enthalten, ist ein Qualitätsverlust nicht auszuschließen. Unsere Technische Abteilung berät Sie gerne.

**Änderungen**  
Thorlux-Produkte sollten nicht geändert werden. Jegliche Änderungen können die Produktsicherheit beeinträchtigen und machen Sicherheits-/Genehmigungskennzeichnungen ungültig. Thorlux übernimmt keine Verantwortung für modifizierte Produkte bzw. für Schäden, die durch Produktänderungen verursacht werden.

**Funzionamento e manutenzione**  
Il **Glodome** è stato costruito con componenti di plastica e, se installato in ambienti che contengono sostanze chimiche, si può notare un deperimento. Per ulteriori consigli si prega di contattare il nostro reparto tecnico.

**Modifiche**  
I prodotti Thorlux non devono essere modificati, dato che qualsiasi modifica potrebbe rendere il prodotto insicuro e invalidare ogni segno di sicurezza/approvazione. Thorlux non accetta nessuna responsabilità per prodotti modificati per danni causati quale risultato delle modifiche apportate agli stessi.

**Important-Safety**  
Before carrying out any servicing on this luminaire, ensure that the mains supply is fully isolated.  
Disconnect luminaire before insulation testing of the installation.

**Important-Sécurité**  
Avant d'effectuer des réparations sur ce luminaire, vérifiez que l'alimentation secteur est coupée.  
Débranchez le luminaire avant d'effectuer un essai d'isolement de l'installation.

**Wichtiger Sicherheitshinweis**  
Stellen Sie vor Durchführen von Wartungsarbeiten an diesem Beleuchtungskörper sicher, dass die Netzstromversorgung vollständig isoliert ist.  
Trennen Sie den Beleuchtungskörper von der Stromversorgung, bevor Sie die Isolierung der Anlage testen.

**Importante - Sicurezza**  
Prima di eseguire la manutenzione, assicurarsi che la rete elettrica sia completamente isolata.  
Scollegare il prodotto prima di eseguire il test d'isolamento dell'installazione.

**NOTICE TO CONTRACTOR - PLEASE PASS THIS LEAFLET TO THE END-USER**



MERSE ROAD NORTH MOONS MOAT ☎ +44 (0)1527 583200 e-mail: thorlux@thorlux.co.uk  
REDDITCH WORCS B98 9HH ENGLAND Fax: +44 (0)1527 584177 Web: www.thorlux.com  
Deutschland: www.thorlux.de | Ireland: www.thorlux.ie | Australia: www.thorlux.com.au  
☎ +49 (0)89 31881794 | ☎ +353 (0)1 460 4608 | ☎ +61 (0)3 9338 1891

