

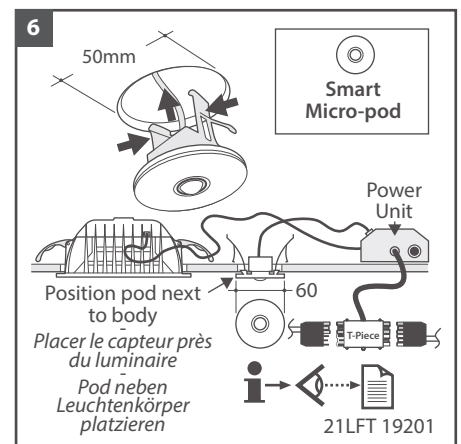
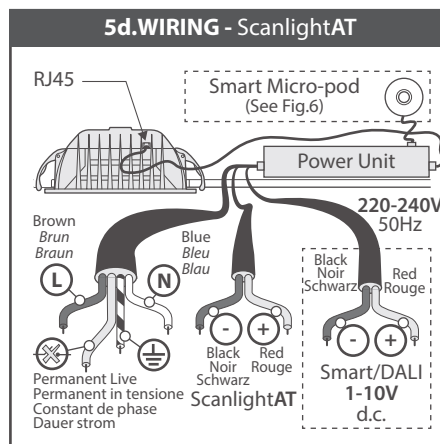
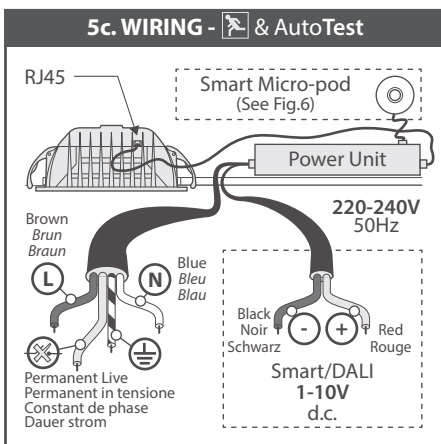
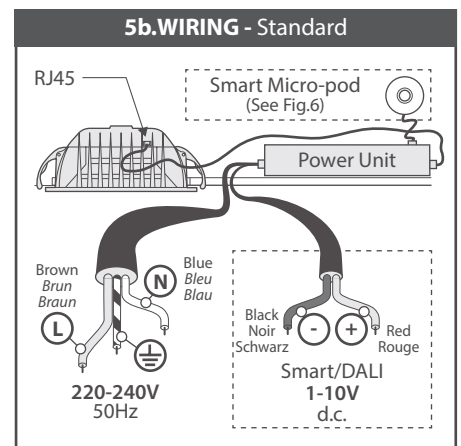
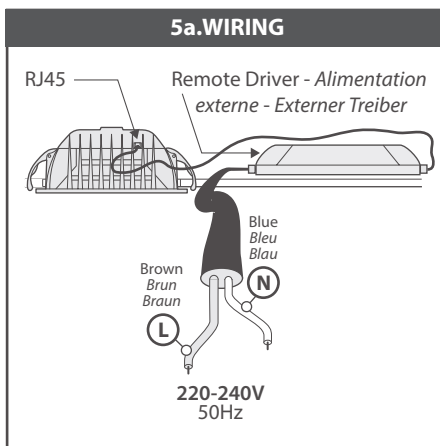
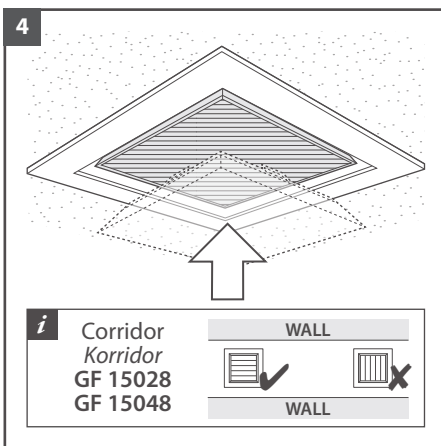
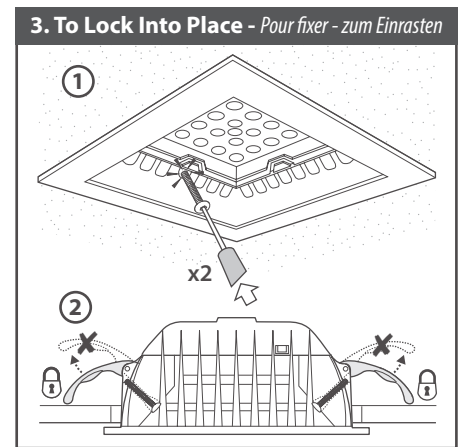
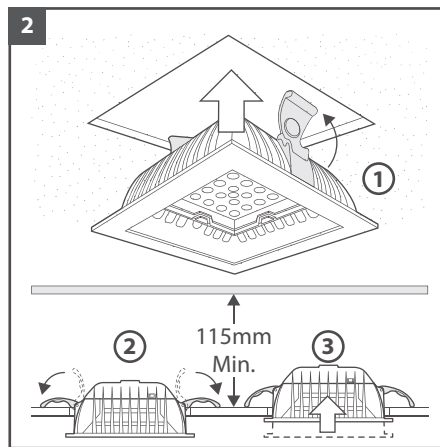
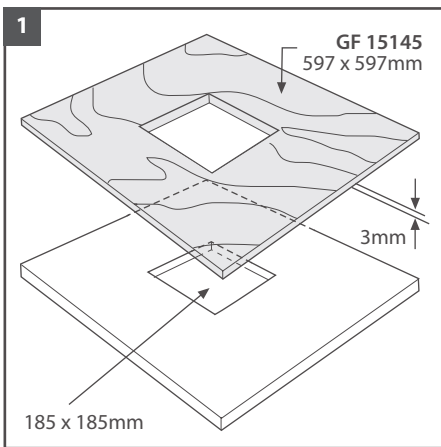
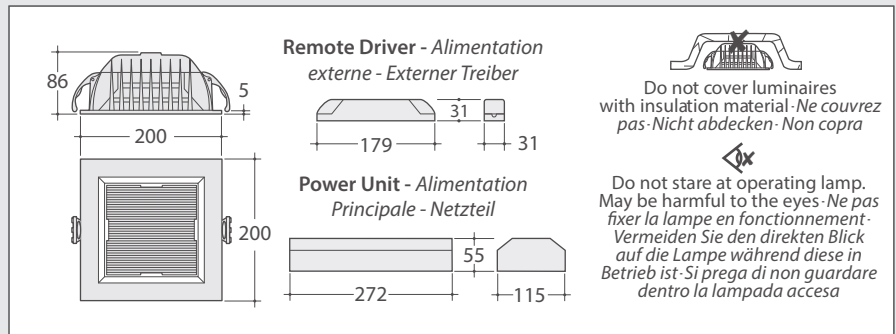
G4^{LED}

16W & 32W - General, Corridor & Low Glare Versions -
Général, Corridor & Faible éblouissement - Standard, Korridor & Blendarm

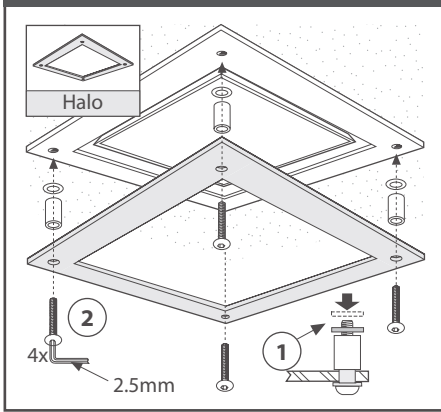


| G4 LED | APPROX. Kg |
|---------|------------|
| 16W LED | 2.4 |
| 32W LED | 2.4 |

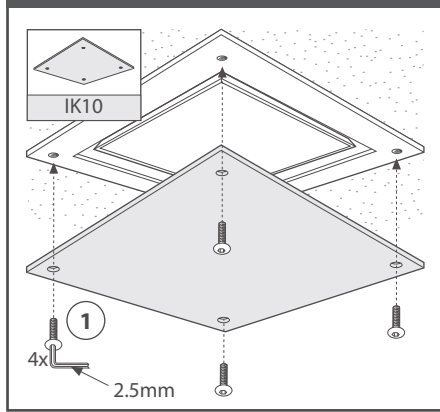
i , AutoTest Versions & ScanlightAT + 0.7kg



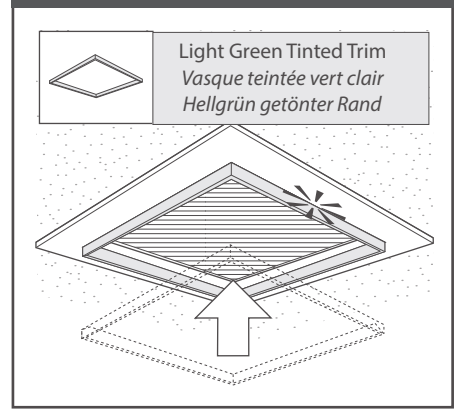
ACCESSORIES - Accessoires - Zubehör



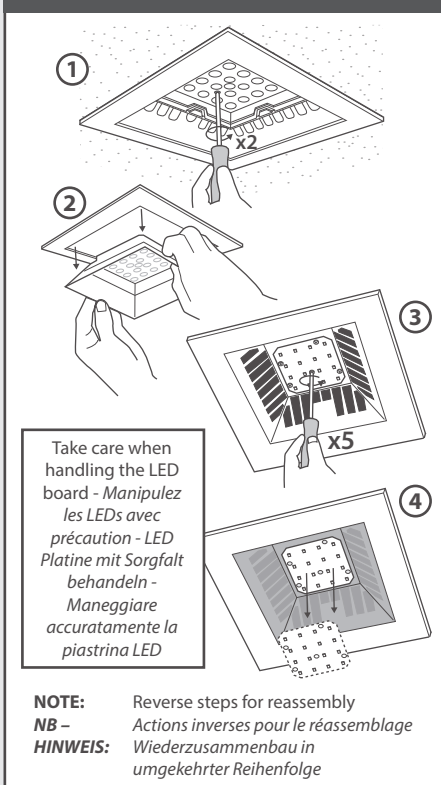
ACCESSORIES - Accessoires - Zubehör



ACCESSORIES - Accessoires - Zubehör



LED Replacement - Remplacement des Led - LED Austausch



SPARES - Pièces détachées - Ersatzteile

PLUG-IN REMOTE GEAR ENCLOSURES :

BOITIERS CONNECTABLES POUR ALIMENTATIONS - EXTERNE "PLUG-IN" TREIBERGEHÄUSE

| GEAR TYPE - Type d'alimentation Treiber | STANDARD | | AUTOTEST | SCANLIGHTAT |
|--|-----------|------------|------------|-------------|
| 16W Fixed Output 16W Non gradable 16W Ausgangsleistung | GT 15056L | EGT 15056L | TGT 15056L | DGT 15056L |
| 32W Fixed Output 32W Non gradable 32W Ausgangsleistung | GT 15051L | EGT 15051L | TGT 15051L | DGT 15051L |
| 32W DALI | GT 15053A | EGT 15053A | TGT 15053A | DGT 15053A |
| 32W Smart | GT 15054D | EGT 15054D | TGT 15054D | DGT 15054D |

Operation and Maintenance

The G4 LED uses plastic components in its construction and when installed in environments containing chemicals, degradation may occur. Please contact our Technical Department for advice.

Modifications

Thorlux products should not be modified. Any modification may render the product unsafe and will invalidate any Safety/Approval marks. Thorlux will not accept any responsibility for any modified products or for any damage caused as a result of their modification.

Important-Safety
Before carrying out any servicing on this luminaire, ensure that the mains supply is fully isolated.
Disconnect luminaire before insulation testing of the installation.

Fonctionnement et Maintenance

Des composants en plastique ont été intégrés dans la construction du G4 LED, et une certaine détérioration peut survenir lorsqu'il est installé dans des environnements contenant des produits chimiques. Veuillez contacter notre Département Technique pour obtenir de plus amples informations.

Modifications

Les produits Thorlux ne doivent pas être modifiés. Toute modification peut compromettre la sécurité du produit et annuler les marques de sécurité / homologation. Thorlux refusera toute responsabilité pour des produits modifiés ou pour tout dommage entraîné par une modification.

Important-Sécurité
Avant d'effectuer des réparations sur ce luminaire, vérifiez que l'alimentation secteur est coupée.
Débranchez le luminaire avant d'effectuer un essai d'isolement de l'installation.

Betrieb und Wartung

G4 LED-Produkte enthalten Kunststoffteile; bei einer Installation in Umgebungen, die Chemikalien enthalten, ist ein Qualitätsverlust nicht auszuschließen. Unsere Technische Abteilung berät Sie gerne.

Änderungen

Thorlux-Produkte sollten nicht geändert werden. Jegliche Änderungen können die Produktsicherheit beeinträchtigen und machen Sicherheits-/Genehmigungskennzeichnungen ungültig. Thorlux übernimmt keine Verantwortung für modifizierte Produkte bzw. für Schäden, die durch Produktänderungen verursacht werden.

Wichtiger Sicherheitshinweis
Stellen Sie vor Durchführen von Wartungsarbeiten an diesem Beleuchtungskörper sicher, dass die Netzstromversorgung vollständig isoliert ist.
Trennen Sie den Beleuchtungskörper von der Stromversorgung, bevor Sie die Isolierung der Anlage testen.

Funzionamento e manutenzione

Il G4 LED è stato costruito con componenti di plastica e, se installato in ambienti che contengono sostanze chimiche, si può notare un degradamento. Per ulteriori consigli si prega di contattare il nostro reparto tecnico.

Modifiche

I prodotti Thorlux non devono essere modificati, dato che qualsiasi modifica potrebbe rendere il prodotto insicuro e invalidare ogni segno di sicurezza/approvazione. Thorlux non accetta nessuna responsabilità per prodotti modificate per danni causati quale risultato delle modifiche apportate agli stessi.

Importante - Sicurezza
Prima di eseguire la manutenzione, assi curarsi chela rete elettrica sia completamente isolata.
Scogliere il prodotto prima di eseguire il test d'isolamento dell'installazione.

NOTICE TO CONTRACTOR - PLEASE PASS THIS LEAFLET TO THE END-USER



MERSE ROAD NORTH MOONS MOAT +44 (0)1527 583200 e-mail: thorlux@thorlux.co.uk
 REDDITCH WORCS B98 9HH ENGLAND Fax: +44 (0)1527 584177 Web: www.thorlux.com
 Deutschland: www.thorlux.de | Ireland: www.thorlux.ie | Australia: www.thorlux.com.au
 +49 (0)89 31881794 | +353 (0)1 460 4608 | +61 (0)3 9338 1891

