


Dot & Dot Halo

28 & 38W 2D






Installation Instructions ● Instructions de Montage ● Montageanweisung ● Istruzioni di Montaggio

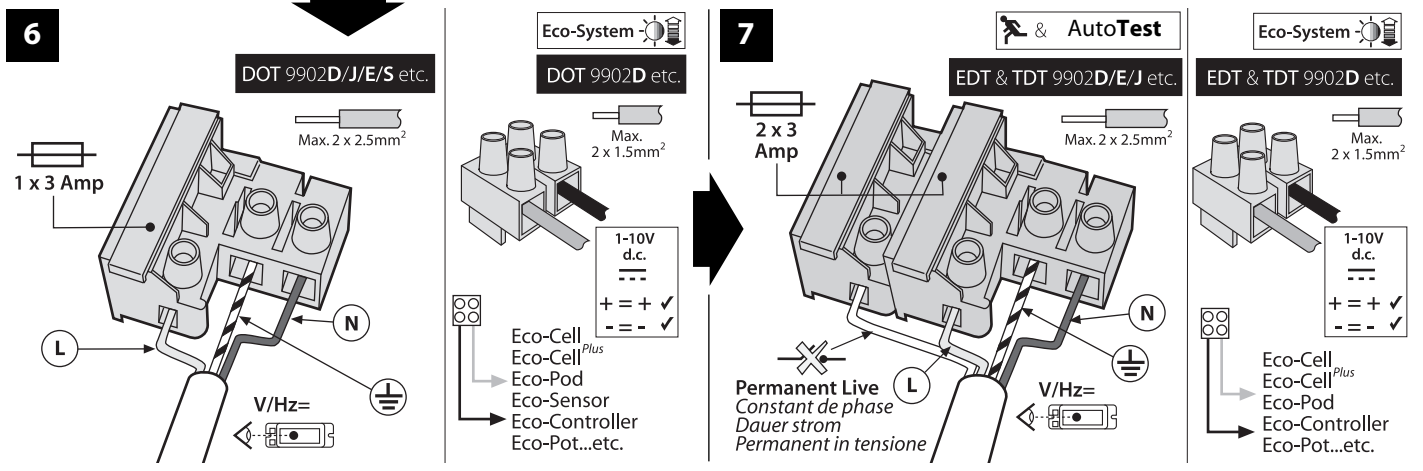
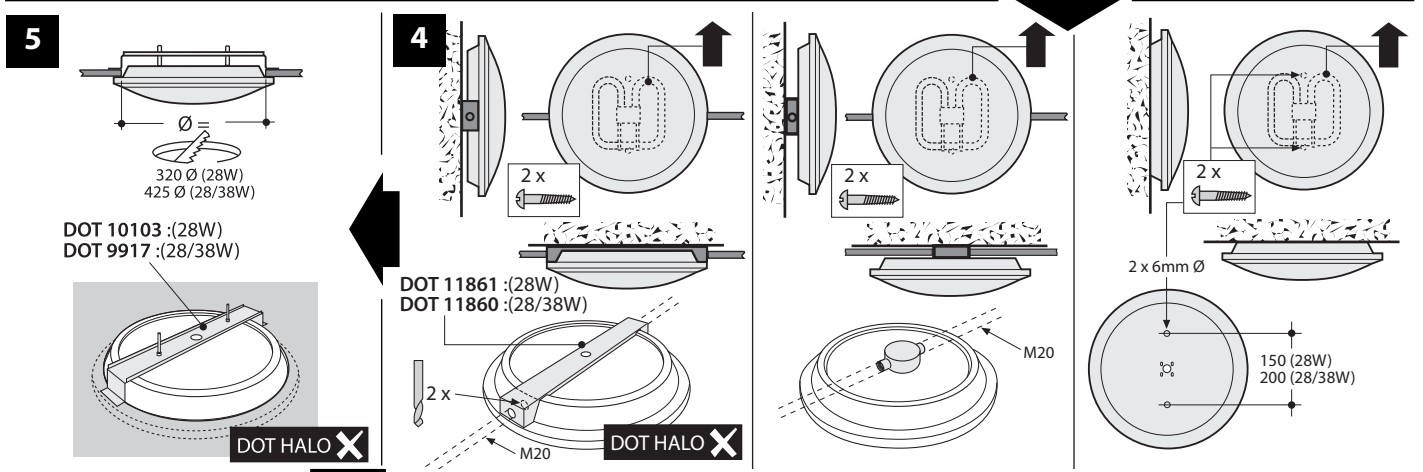
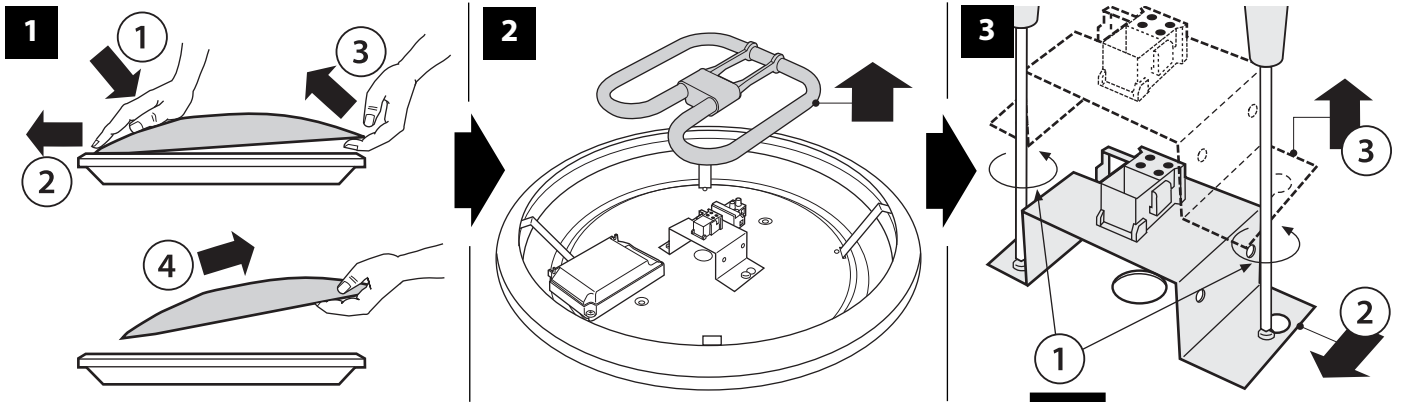
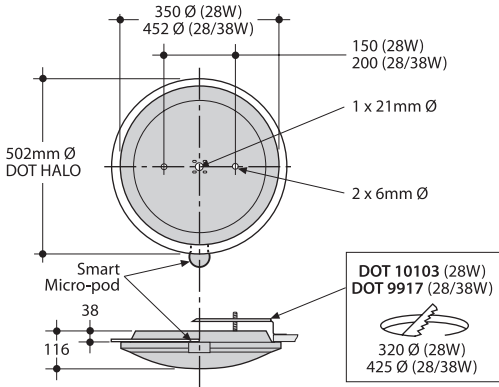
IP 40 CE

EDT 10102 etc. = 

TDT 10102 etc. = AutoTest

*  & AutoTest = + 0.7kg

	#	# SMART		kg*	
Opal Cover Couverture Opale Opaldeckung Copertura Opalina		DOT 10102	-	28W 2D	1.7
		DOT 9902	-	28W 2D	2.2
		DOT 9903	DOT 13761D	38W 2D	2.2
Satin Cover Couverture de Satin Satin-Abdeckung Copertura del Raso		DOT 12099	-	28W 2D	2.2
	DOT 12100	DOT 13762D	38W 2D	2.2	
Opal Cover Couverture Opale Opaldeckung Copertura Opalina		DOT 12439	-	28W 2D	2.7
		DOT 12440	DOT 13763D	38W 2D	2.7
Satin Cover Couverture de Satin Satin-Abdeckung Copertura del Raso		DOT 12599	-	28W 2D	2.7
		DOT 12600	DOT 13764D	38W 2D	2.7



DOT & DOT HALO SMART

12V d.c.
+ = + ✓
- = - ✓

MOTIONLINE

21LFT 23086 & 21LFT 19200

8

1
2
3

9

10

1
2
3

X DO NOT COVER LUMINAIRES WITH INSULATION MATERIAL

Ne couvrez pas - Nicht abdecken - Non copra

Mild Soap
Savon doux
Milde Seife
Il sapone dolce

DOT
28W (350mm Ø)
DOT 11041
Opal-Opale-Opalina

DOT & DOT HALO
28/38W (452mm Ø)
DOT 11042
Opal-Opale-Opalina

DOT & DOT HALO
28/38W (452mm Ø)
DOT 12112
Satin-Raso

Operation and Maintenance
Failed lamps should be replaced promptly or the circuit switched off to avoid possible damage to control gear. Continual operation at mains voltages in excess of the rated voltage will reduce lamp and expected gear life.
The Dot/Dot Halo uses plastic components in its construction and when installed in environments containing chemicals, degradation may occur. Please contact our Technical Department for advice.

Modifications
Thorlux products should not be modified. Any modification may render the product unsafe and will invalidate any Safety/Approval marks. Thorlux will not accept any responsibility for any modified products or for any damage caused as a result of their modification.

Fonctionnement et Maintenance
Les lampes défectueuses doivent être changées rapidement ou le circuit doit être coupé pour éviter tout risque d'endommagement de l'appareil de commande. Un fonctionnement continu à des tensions secteur dépassant la tension nominale réduira la durée de vie prévue de la lampe et de l'appareil de commande.
Des composants en plastique ont été intégrés dans la construction du Dot/Dot Halo, et une certaine détérioration peut survenir lorsqu'il est installé dans des environnements contenant des produits chimiques. Veuillez contacter notre Département Technique pour obtenir de plus amples informations.

Modifications
Les produits Thorlux ne doivent pas être modifiés. Toute modification peut compromettre la sécurité du produit et annuler les marques de sécurité / homologation. Thorlux refusera toute responsabilité pour des produits modifiés ou pour tout dommage entraîné par une modification.

Betrieb und Wartung
Um eine Beschädigung des Vorschaltgeräts zu vermeiden, sollten defekte Lampen unverzüglich ausgewechselt oder der Stromkreis unterbrochen werden. Bei fortlaufendem Betrieb mit einer Netzspannung, die die Nennspannung übersteigt, nimmt die erwartete Lebensdauer der Lampe und des Geräts ab.
Dot/Dot Halo-Produkte enthalten Kunststoffteile; bei einer Installation in Umgebungen, die Chemikalien enthalten, ist ein Qualitätsverlust nicht auszuschließen. Unsere Technische Abteilung berät Sie gerne.

Änderungen
Thorlux-Produkte sollten nicht geändert werden. Jegliche Änderungen können die Produktsicherheit beeinträchtigen und machen Sicherheits-/Genehmigungskennzeichnungen ungültig. Thorlux übernimmt keine Verantwortung für modifizierte Produkte bzw. für Schäden, die durch Produktänderungen verursacht werden.

Funzionamento e manutenzione
Quando le lampadine si guastano, sostituirle immediatamente oppure spegnere il circuito per evitare danni possibili all'ingranaggio di comando. Una tensione continuamente in eccesso di quella stipulata farà ridurre l'anticipata vita della lampadina e dell'ingranaggio.
Il Dot/Dot Halo è stato costruito con componenti di plastica e, se installato in ambienti che contengono sostanze chimiche, si può notare un degradamento. Per ulteriori consigli si prega di contattare il nostro reparto tecnico.

Modifiche
I prodotti Thorlux non devono essere modificati, dato che qualsiasi modifica potrebbe rendere il prodotto insicuro e invalidare ogni segno di sicurezza/approvazione. Thorlux non accetta nessuna responsabilità per prodotti modificati e per danni causati quale risultato delle modifiche apportate agli stessi.

Important-Safety

Before carrying out any servicing on this luminaire, ensure that the mains supply is fully isolated.

For emergency luminaires also disconnect the plug and socket between battery and module.

Disconnect luminaire before insulation testing of the installation.

Important-Sécurité

Avant d'effectuer des réparations sur ce luminaire, vérifiez que l'alimentation secteur est coupée.

Pour les luminaires d'urgence, débranchez toujours la fiche et la prise entre la batterie et le module.

Débranchez le luminaire avant d'effectuer un essai d'isolement de l'installation.

Wichtiger Sicherheitshinweis

Stellen Sie vor Durchführen von Wartungsarbeiten an diesem Beleuchtungskörper sicher, dass die Netzstromversorgung vollständig isoliert ist.

Bei Notleuchten müssen Sie zwischen Batterie und Modul auch den Stecker aus der Buchse ziehen.

Trennen Sie den Beleuchtungskörper von der Stromversorgung, bevor Sie die Isolierung der Anlage testen.

Importante - Sicurezza

Prima di eseguire la manutenzione, assicurarsi che la rete elettrica sia completamente isolata.

Per le luci d'emergenza scollegare anche la spina e la presa tra la pila e il modulo.

Scollegare il prodotto prima di eseguire il test d'isolamento dell'installazione.

Deutschland: www.thorlux.de ☎ +49 (0)89 31881794
Sverige: www.thorlux.se ☎ +46 (0)46 771783
Ireland: www.thorlux.ie ☎ +353 (0)1 460 4608
Australia: www.thorlux.com.au ☎ +61 (0)3 9338 1891

MERSE ROAD NORTH MOONS MOAT
 REDDITCH WORCS B98 9HH ENGLAND
 ☎ +44 (0)1527 583200
 Fax +44 (0)1527 584177
 e-mail thorlux@thorlux.co.uk
 Web www.thorlux.com