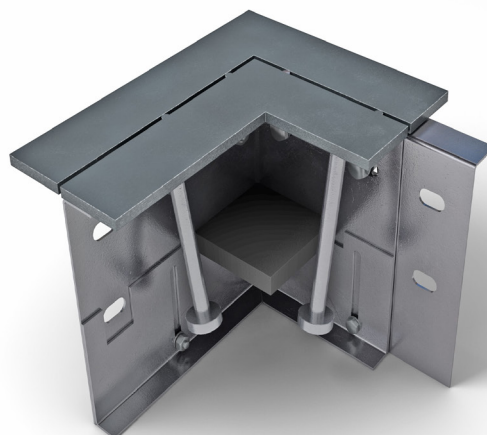


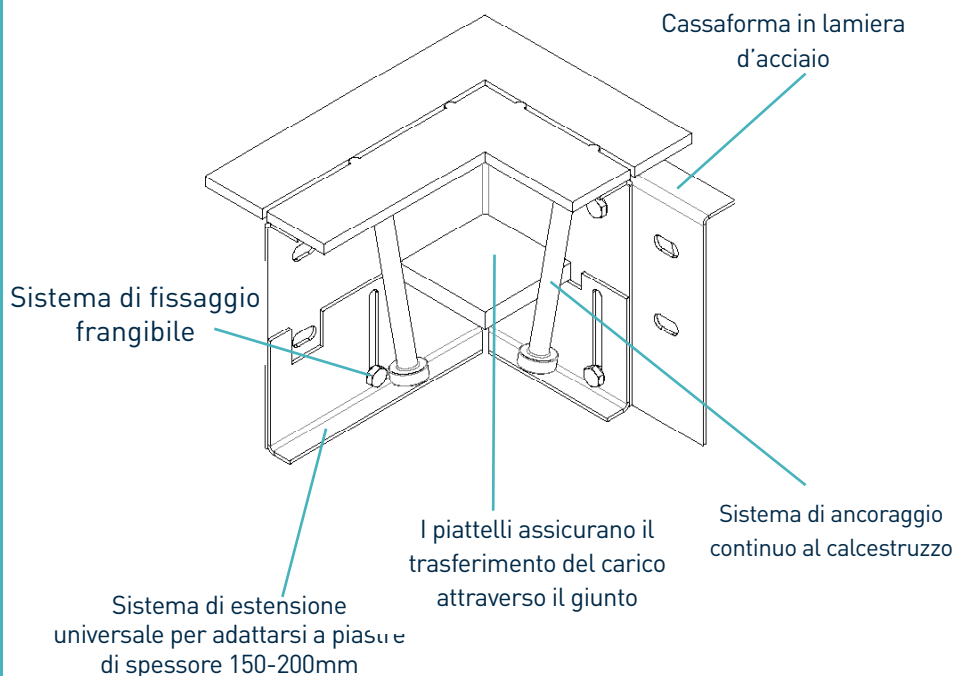
Permaban Wave® DOCK

Aggiornamento 1.4
01/03/2021

Permaban Wave® Dock



Permaban Wave® Dock



* Disponibile anche elettro-galvanizzato e acciaio inox
Si prega di notare che i dock sono forniti in coppia

Permaban Wave® Dock

Aggiornamento 1.4
01/03/2021

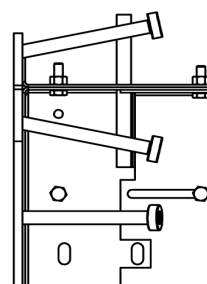
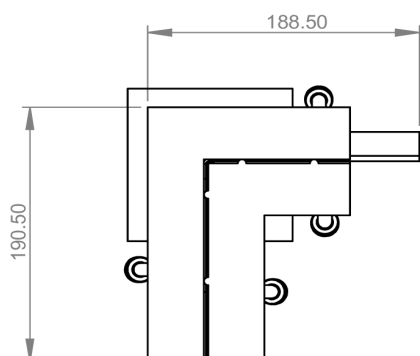
Tolleranze di costruzione

Lunghezza ±2.0mm

Altezza ±1mm

Planarità ±0.5mm/600mm

Dimensioni di Permaban Wave® Dock



Dimensioni e peso di Permaban Wave® Dock

Accessorio	Larghezza (mm)	Lunghezza (mm)	Peso del singolo giunto (Kg)	Quantità per pallet	Peso del pallet (kg)
Dock (coppia)	188.50	190.50	7	35	279

Sono mostrati solo i valori tipici di altezza e lunghezza.

Materiali

Componenti	Material
La parte superiore in acciaio impedisce gli impatti e protegge gli spigoli del giunto	S275JR / BS EN 10088-2 1.4301 304L
Cassaforma in lamiera d'acciaio	BS EN 1030:2006 DC01
Piattello	BS EN 10025-2:2004 S275JRG2
Guscio per piattello	HDPP