

# Rudiments

Basalt • Jute • Teak



COMMERCIAL

---

CARPET TILES



Jute 989 - Basalt 989 - Teak 545-685-975- 989

Rudiments

## The Collection

---

**06-07**  
BASALT

**08-09**  
JUTE

**10-11**  
TEAK

---

BEYOND  
FLOORING

---

# Rudiments

With a beginning rooted in foundational flooring materials, Rudiments is a fundamental carpet tile collection for changing face of offices.

From stone floors to artistic textile coverings and roughly shaped wood planks, Rudiments finds its ground in flooring materials to which we are intrinsically connected.

Introducing three styles in 12 colours built around principles of strong commercial design and excellent value throughout the lifecycle; Basalt / Jute / Teak

**FR** En prenant sa source d'inspiration dans les matériaux utilisés pour les revêtements de sols, Rudiments est une collection de dalles de moquette essentielle pour changer l'image des bureaux.

Des sols en pierre jusqu'aux revêtements créatifs en textile, en passant par des lames en bois brut, Rudiments trouve sa source dans les matériaux constituant les différents types de sol, auxquels nous sommes intrinsèquement connectés.

Présentation de trois styles différents se déclinant en 12 coloris.

Ces trois styles ont été construits autour de valeurs et de principes design forts, présents tout au long du cycle de vie des produits:

Basalt / Jute / Teak

**NL** Rudiments is een elementaire tapijttegelfcollectie voor het kantoor van de toekomst, geïnspireerd op klassieke vloermaterialen.

Of het nu gaat om stenen vloeren en artistieke textielbekledingen of om ruw gevormde houten planken, Rudiments vindt zijn basis in vloermaterialen waarmee we intrinsiek verbonden zijn.

Rudiments, de gloednieuwe tapijttegelfbasis voor IVC Commercial, introduceert drie stijlen in 12 kleuren die opgebouwd zijn rond principes als sterk commercieel design en uitstekende waarde gedurende de hele levenscyclus:

Basalt / Jute / Teak

**DE** Basierend auf grundlegenden Bodenbelagsmaterialien, ist Rudiments eine maßgebende Teppichfliesenkollektion, um Büros ein neues Ambiente zu geben.

Von Steinböden über künstlerische Textilbeläge bis hin zu grob geformten

Holzdielen findet Rudiments seine Inspiration in Bodenbelägen, mit denen wir untrennbar verbunden sind. Drei Styles in 12 Farben, die auf den Merkmalen eines starken kommerziellen Designs und einer exzellenten Werterhaltung während des gesamten Lebenszyklus basieren: Basalt / Jute / Teak



Teak 545



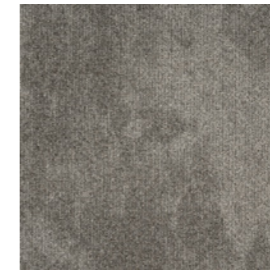
Basalt 569 - 545

BEYOND  
FLOORING

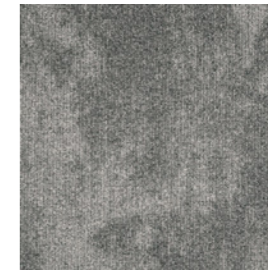
Rudiments  
**Basalt**



**Basalt 685**  
LRV: 5,45



**Basalt 975**  
LRV: 21,79



**Basalt 911**  
LRV: 18,20



**Basalt 159**  
LRV: 27,58



**Basalt 789**  
LRV: 16,58



**Basalt 545**  
LRV: 16,41



**Basalt 273**  
LRV: 9,24



**Basalt 848**  
LRV: 5,84



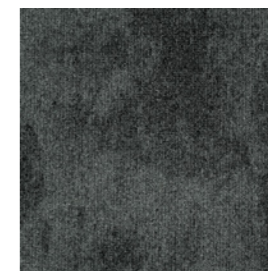
**Basalt 569**  
LRV: 7,31



**Basalt 363**  
LRV: 4,25



**Basalt 989**  
LRV: 3,36



**Basalt 959**  
LRV: 6,99



Jute 159-959-989

BEYOND  
FLOORING

Rudiments

# Jute



**Jute 685**  
LRV: 5,45



**Jute 975**  
LRV: 21,79



**Jute 911**  
LRV: 18,20



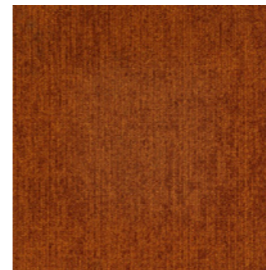
**Jute 159**  
LRV: 27,58



**Jute 789**  
LRV: 16,58



**Jute 545**  
LRV: 16,41



**Jute 273**  
LRV: 9,24



**Jute 848**  
LRV: 5,84



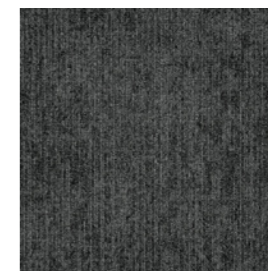
**Jute 569**  
LRV: 7,31



**Jute 363**  
LRV: 4,25



**Jute 989**  
LRV: 3,36



**Jute 959**  
LRV: 6,99



Teak 911 - 959 - 989

BEYOND  
FLOORING

Rudiments

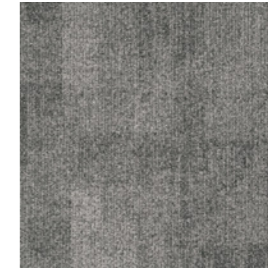
# Teak



**Teak 685**  
LRV: 5,45



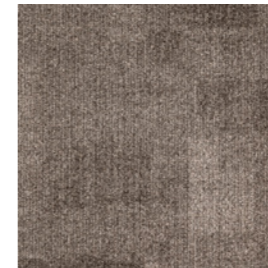
**Teak 975**  
LRV: 21,79



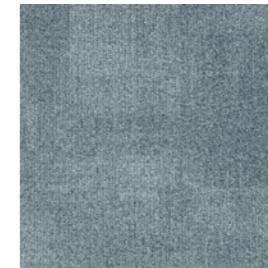
**Teak 911**  
LRV: 18,20



**Teak 159**  
LRV: 27,58



**Teak 789**  
LRV: 16,58



**Teak 545**  
LRV: 16,41



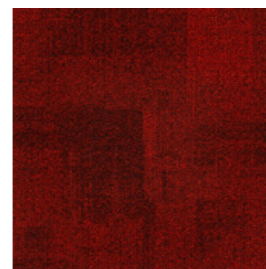
**Teak 273**  
LRV: 9,24



**Teak 848**  
LRV: 5,84



**Teak 569**  
LRV: 7,31



**Teak 363**  
LRV: 4,25



**Teak 989**  
LRV: 3,36



**Teak 959**  
LRV: 6,99



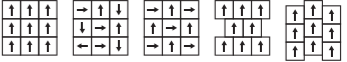
# Basalt

## Technical Specifications

Spécifications techniques - Technische specificaties - Technische Spezifikationen

<b>Construction</b> Structure - Structuur - Konstruktion		Tufted 1/12" gauge loop
<b>Pile fibre composition</b> Composition des fibres - Poolmateriaal - Material der Polnutzschicht		100% solution dyed nylon
<b>Secondary backing</b> Envers - Rug - Beschichtung		EcoFlex™ Statera (modified bitumen, 70% recycled content)
<b>Total weight</b> Poids total - Totaal gewicht - Gesamtgewicht		+/- 4400 g/m²
<b>Pile weight</b> Poids du velours - Poolgewicht - Poleinsatzgewicht		+/- 600 g/m²
<b>Surface pile weight</b> Poids du velours utile - Effectieve poolmassa - Polnutzschichtgewicht		+/- 390 g/m²
<b>Total thickness</b> Epaisseur totale - Totale dikte - Gesamtdicke		+/- 6,4 mm
<b>Surface pile thickness</b> Hauteur du velours - Poolhoogte - Poldicke		+/- 3,1 mm
<b>Surface pile density</b> Densité du velours - Pooldichtheid - Polrohldichte		+/- 0,125 g/cm³
<b>Number of tufts</b> Nombre de boucles - Aantal noppen - Noppenzahl		224.400/m²
<b>Wear classification</b> Classement d'usage - Gebruiksklasse - Beanspruchungsklasse	EN 1307	33 / LC1
<b>Castor chair suitability</b> Résistance aux chaises à roulettes - Rolstoelgeschiktheid - Stuhllolleneignung	EN 985	A: intensive use
<b>Fire classification</b> Comportement au feu - Brandgedrag - Brandklasse	EN 13501-1	Bfl-s1
<b>Dimensional stability</b> Stabilité dimensionnelle - Dimensionele stabiliteit - Dimensionsstabilität	EN 986	≤ 0,2%
<b>Colour fastness to light</b> Solidité des couleurs à la lumière - Lichtbestendigheid van de kleuren - Lichtechtheit	EN ISO 105-B02	≥ 7
<b>Rubbing fastness</b> Solidité au frottement - Wrijftechtheid - Reibechtheit	EN ISO 105-X12	≥ 4
<b>Colour fastness to water</b> Solidité à l'eau - Waterechtheid - Wasserechtheit	EN ISO 105-E01	≥ 4
<b>Thermal resistance</b> Résistance thermique - Warmtedoorlaatweerstand - Wärmedurchlasswiderstand	ISO 8302	0,066m².K/W
<b>Sound absorption</b> Absorption phonique - Geluidsabsorptie - Schallabsorptionsgrad	EN ISO 354	0,15 αw Hz 125 250 500 1000 2000 4000 αs 0,02 0,03 0,08 0,16 0,29 0,33
<b>Impact sound reduction</b> Réduction phonique aux bruits d'impacts - Reductie contactgeluid - Trittschallverbesserungsmaß	EN ISO 10140-3	ΔLw = 28 dB
<b>Permanent antistatic</b> Antistatique permanent - Permanent antistatisch - Permanent antistatisch	ISO 6356	≤ 2 kV
<b>Number of colours</b> Nombre de coloris - Aantal kleuren - Anzahl der Farben		12
<b>Size &amp; Packaging</b> Dimensions & Emballage - Formaat en verpakking - Abmessungen & Verpackung		50 x 50 cm 5 m²/box - 24 boxes/pallet
<b>GUT-Prodís Number</b> Numéro GUT Prodis - Nummer GUT Prodis - GUT-Prodís Nummer		65EB708B

We reserve all rights for technical improvements.



FLEXLOK

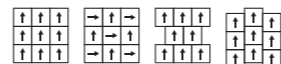
# Jute

## Technical Specifications

Spécifications techniques - Technische specificaties - Technische Spezifikationen

<b>Construction</b> Structure - Structuur - Konstruktion		Tufted 1/12" gauge loop
<b>Pile fibre composition</b> Composition des fibres - Poolmateriaal - Material der Polnutzschicht		100% solution dyed nylon
<b>Secondary backing</b> Envers - Rug - Beschichtung		EcoFlex™ Statera (modified bitumen, 70% recycled content)
<b>Total weight</b> Poids total - Totaal gewicht - Gesamtgewicht		+/- 4400 g/m <sup>2</sup>
<b>Pile weight</b> Poids du velours - Poolgewicht - Poleinsatzgewicht		+/- 600 g/m <sup>2</sup>
<b>Surface pile weight</b> Poids du velours utile - Effectieve poolmassa - Polnutzschichtgewicht		+/- 415 g/m <sup>2</sup>
<b>Total thickness</b> Epaisseur totale - Totale dikte - Gesamtdicke		+/- 6,4 mm
<b>Surface pile thickness</b> Hauteur du velours - Poolhoogte - Poldicke		+/- 3,2 mm
<b>Surface pile density</b> Densité du velours - Pooldichtheid - Polrohndichte		+/- 0,127 g/cm <sup>3</sup>
<b>Number of tufts</b> Nombre de boucles - Aantal noppen - Noppenzahl		224.400/m <sup>2</sup>
<b>Wear classification</b> Classement d'usage - Gebruiksklasse - Beanspruchungsklasse	EN 1307	33 / LC2
<b>Castor chair suitability</b> Résistance aux chaises à roulettes - Rolstoelgeschiktheid - Stuhllolleneignung	EN 985	A: intensive use
<b>Fire classification</b> Comportement au feu - Brandgedrag - Brandklasse	EN 13501-1	Bfl-s1
<b>Dimensional stability</b> Stabilité dimensionnelle - Dimensionele stabiliteit - Dimensionsstabilität	EN 986	≤ 0,2%
<b>Colour fastness to light</b> Solidité des couleurs à la lumière - Lichtbestendigheid van de kleuren - Lichtechtheit	EN ISO 105-B02	≥ 7
<b>Rubbing fastness</b> Solidité au frottement - Wrijftechtheid - Reibechtheit	EN ISO 105-X12	≥ 4
<b>Colour fastness to water</b> Solidité à l'eau - Waterechtheid - Wasserechtheit	EN ISO 105-E01	≥ 4
<b>Thermal resistance</b> Résistance thermique - Warmtedoorlaatweerstand - Wärmedurchlasswiderstand	ISO 8302	0,069m <sup>2</sup> .K/W
<b>Sound absorption</b> Absorption phonique - Geluidsabsorptie - Schallabsorptionsgrad	EN ISO 354	0,15 α <sub>w</sub> Hz 125 250 500 1000 2000 4000 α <sub>s</sub> 0,02 0,02 0,07 0,16 0,29 0,33
<b>Impact sound reduction</b> Réduction phonique aux bruits d'impacts - Reductie contactgeluid - Trittschallverbesserungsmaß	EN ISO 10140-3	ΔL <sub>w</sub> = 28 dB
<b>Permanent antistatic</b> Antistatique permanent - Permanent antistatisch - Permanent antistatisch	ISO 6356	≤ 2 kV
<b>Number of colours</b> Nombre de coloris - Aantal kleuren - Anzahl der Farben		12
<b>Size &amp; Packaging</b> Dimensions & Emballage - Formaat en verpakking - Abmessungen & Verpackung		50 x 50 cm 5 m <sup>2</sup> /box - 24 boxes/pallet
<b>GUT-Prodís Number</b> Numéro GUT Prodís - Nummer GUT Prodís - GUT-Prodís Nummer		94EFCC68

We reserve all rights for technical improvements.



FLEXLOK

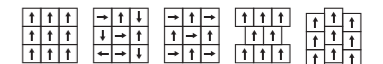
# Teak

## Technical Specifications

Spécifications techniques - Technische specificaties - Technische Spezifikationen

<b>Construction</b> Structure - Structuur - Konstruktion		Tufted 1/12" gauge loop
<b>Pile fibre composition</b> Composition des fibres - Poolmateriaal - Material der Polnutzschicht		100% solution dyed nylon
<b>Secondary backing</b> Envers - Rug - Beschichtung		EcoFlex™ Statera (modified bitumen, 70% recycled content)
<b>Total weight</b> Poids total - Totaal gewicht - Gesamtgewicht		+/- 4400 g/m <sup>2</sup>
<b>Pile weight</b> Poids du velours - Poolgewicht - Poleinsatzgewicht		+/- 600 g/m <sup>2</sup>
<b>Surface pile weight</b> Poids du velours utile - Effectieve poolmassa - Polnutzschichtgewicht		+/- 370 g/m <sup>2</sup>
<b>Total thickness</b> Epaisseur totale - Totale dikte - Gesamtdicke		+/- 6,4 mm
<b>Surface pile thickness</b> Hauteur du velours - Poolhoogte - Poldicke		+/- 2,9 mm
<b>Surface pile density</b> Densité du velours - Pooldichtheid - Polrohndichte		+/- 0,127 g/cm <sup>3</sup>
<b>Number of tufts</b> Nombre de boucles - Aantal noppen - Noppenzahl		224.400/m <sup>2</sup>
<b>Wear classification</b> Classement d'usage - Gebruiksklasse - Beanspruchungsklasse	EN 1307	33 / LC1
<b>Castor chair suitability</b> Résistance aux chaises à roulettes - Rolstoelgeschiktheid - Stuhllolleneignung	EN 985	A: intensive use
<b>Fire classification</b> Comportement au feu - Brandgedrag - Brandklasse	EN 13501-1	Bfl-s1
<b>Dimensional stability</b> Stabilité dimensionnelle - Dimensionele stabiliteit - Dimensionsstabilität	EN 986	≤ 0,2%
<b>Colour fastness to light</b> Solidité des couleurs à la lumière - Lichtbestendigheid van de kleuren - Lichtechtheit	EN ISO 105-B02	≥ 7
<b>Rubbing fastness</b> Solidité au frottement - Wrijftechtheid - Reibechtheit	EN ISO 105-X12	≥ 4
<b>Colour fastness to water</b> Solidité à l'eau - Waterechtheid - Wasserechtheit	EN ISO 105-E01	≥ 4
<b>Thermal resistance</b> Résistance thermique - Warmtedoorlaatweerstand - Wärmedurchlasswiderstand	ISO 8302	0,065m <sup>2</sup> .K/W
<b>Sound absorption</b> Absorption phonique - Geluidsabsorptie - Schallabsorptionsgrad	EN ISO 354	0,15 α <sub>w</sub> Hz 125 250 500 1000 2000 4000 α <sub>s</sub> 0,01 0,03 0,07 0,16 0,29 0,33
<b>Impact sound reduction</b> Réduction phonique aux bruits d'impacts - Reductie contactgeluid - Trittschallverbesserungsmaß	EN ISO 10140-3	ΔL <sub>w</sub> = 28 dB
<b>Permanent antistatic</b> Antistatique permanent - Permanent antistatisch - Permanent antistatisch	ISO 6356	≤ 2 kV
<b>Number of colours</b> Nombre de coloris - Aantal kleuren - Anzahl der Farben		12
<b>Size &amp; Packaging</b> Dimensions & Emballage - Formaat en verpakking - Abmessungen & Verpackung		50 x 50 cm 5 m <sup>2</sup> /box - 24 boxes/pallet
<b>GUT-Prodís Number</b> Numéro GUT Prodís - Nummer GUT Prodís - GUT-Prodís Nummer		AB56D646

We reserve all rights for technical improvements.



FLEXLOK

# Get in touch

Want to learn more about IVC Commercial's flooring solutions, or need help tackling an exciting project? We've got you covered.

Go to [www.ivc-commercial.com](http://www.ivc-commercial.com) to browse our collections, order samples, download inspirational brochures or, stop by one of our showrooms. You can also make an appointment with our dedicated team by sending us an email via [info@ivc-commercial.com](mailto:info@ivc-commercial.com). Get in touch!

## FR Contactez-nous

Vous souhaitez en savoir plus sur les solutions de sol IVC Commercial ? Vous avez besoin d'aide pour un projet ? Nous sommes là pour vous. Cliquez sur [www.ivc-commercial.com](http://www.ivc-commercial.com) pour découvrir nos collections, commander des échantillons, télécharger des brochures d'inspiration. Vous pouvez également venir découvrir l'un de nos showrooms en prenant rendez-vous auprès de notre équipe dédiée à l'adresse [info@ivc-commercial.com](mailto:info@ivc-commercial.com). Contactez-nous !

## NL Contacteer ons

Wens je meer info over de vloeroplossingen van IVC Commercial? Of kunnen we je helpen met je boeiend project? We staan voor je klaar. Ga naar [www.ivc-commercial.com](http://www.ivc-commercial.com) om onze collecties te bekijken, stalen bestellen, inspirerende brochures te downloaden. Of kom langs in een van onze showrooms. Je kunt ook een afspraak maken met een van onze gemotiveerde medewerkers: stuur een e-mail naar [info@ivc-commercial.com](mailto:info@ivc-commercial.com). Neem zeker contact met ons op!

## DE Kontaktieren Sie uns

Möchten Sie mehr über die Bodenbelagslösungen von IVC Commercial erfahren, oder benötigen Sie Hilfe bei einem anspruchsvollen Projekt? Wir sind für Sie da. Besuchen Sie [www.ivc-commercial.com](http://www.ivc-commercial.com), um in unseren Kollektionen zu stöbern, Muster zu bestellen, inspirierende Broschüren herunterzuladen, oder schauen Sie in einem unserer Showrooms vorbei. Sie können auch per E-Mail einen Termin mit unserem spezialisierten Team vereinbaren: [info@ivc-commercial.com](mailto:info@ivc-commercial.com). Kontaktieren Sie uns einfach!



BEYOND  
FLOORING

Basalt 975 - Teak 975

Follow us on [in](#) [p](#) [@](#) [f](#) [v](#)



---

[www.ivc-commercial.com](http://www.ivc-commercial.com)

