

simple à installer • convivial • souple • pour une ambiance parfaite



DIGIDIM Router System

lighting the way forward



Un pas de plus vers la souplesse

Helvar est une entreprise leader dans le domaine du contrôle d'éclairage architectural. Les connaissances et les technologies qui ont permis à Helvar de devenir le principal acteur du marché de l'électronique d'éclairage destinée aux paquebots de croisière, sont désormais disponibles pour des projets commerciaux tels que l'éclairage de bureaux, de centres commerciaux, d'écoles...

Un nouveau cœur pour le système DIGIDIM

Le nouveau système de routeur DIGIDIM utilise le mode de communication Ethernet standard pour associer efficacement des réseaux DALI. Sa modularité en fait un système capable de s'adapter aussi bien à un simple bureau qu'à un bâtiment entier.

Les fonctions de base sont disponibles dès l'installation, sans aucune programmation. Les fonctionnalités avancées sont gérées via un logiciel de programmation sous Windows. Chaque routeur peut prendre en charge 2 Bus DALI comprenant chacun jusqu'à 64 adresses. Le système permet également d'économiser de l'énergie grâce à la détection de présence et à la fonction de lumière constante. D'autres automatismes peuvent être déclenchés par des événements programmés. Le logiciel serveur OPC permet d'établir une interface avec les systèmes de gestion du bâtiment.

Fiabilité absolue

Toutes les données sont stockées sur le système lui-même pour éviter le contrôle sur PC au quotidien. L'absence de contrôleur central permet d'éviter l'arrêt total du système en cas de défaillance isolée. Un PC pourra être connecté au système pour un diagnostic ou une nouvelle programmation.



Principaux avantages

- Pas de PC requis pour le fonctionnement quotidien
- Information distribuée
- Modularité
- Protocoles conformes aux normes de l'industrie
- Déploiement facile du système

digidim

Gamme DIGIDIM

Helvar propose également une large gamme de commandes compatibles DALI. La gamme de panneaux de contrôle modulaires comprend des interrupteurs à bouton-poussoir, rotatifs ou à curseur, dans des finitions adaptées à tous les styles de décors. Les zones DALI comprenant jusqu'à 64 adresses peuvent être connectés par un double-câble standard.

En complément de la gamme DIGIDIM, Helvar propose une gamme complète de ballasts électroniques contrôlables utilisant le protocole DALI.

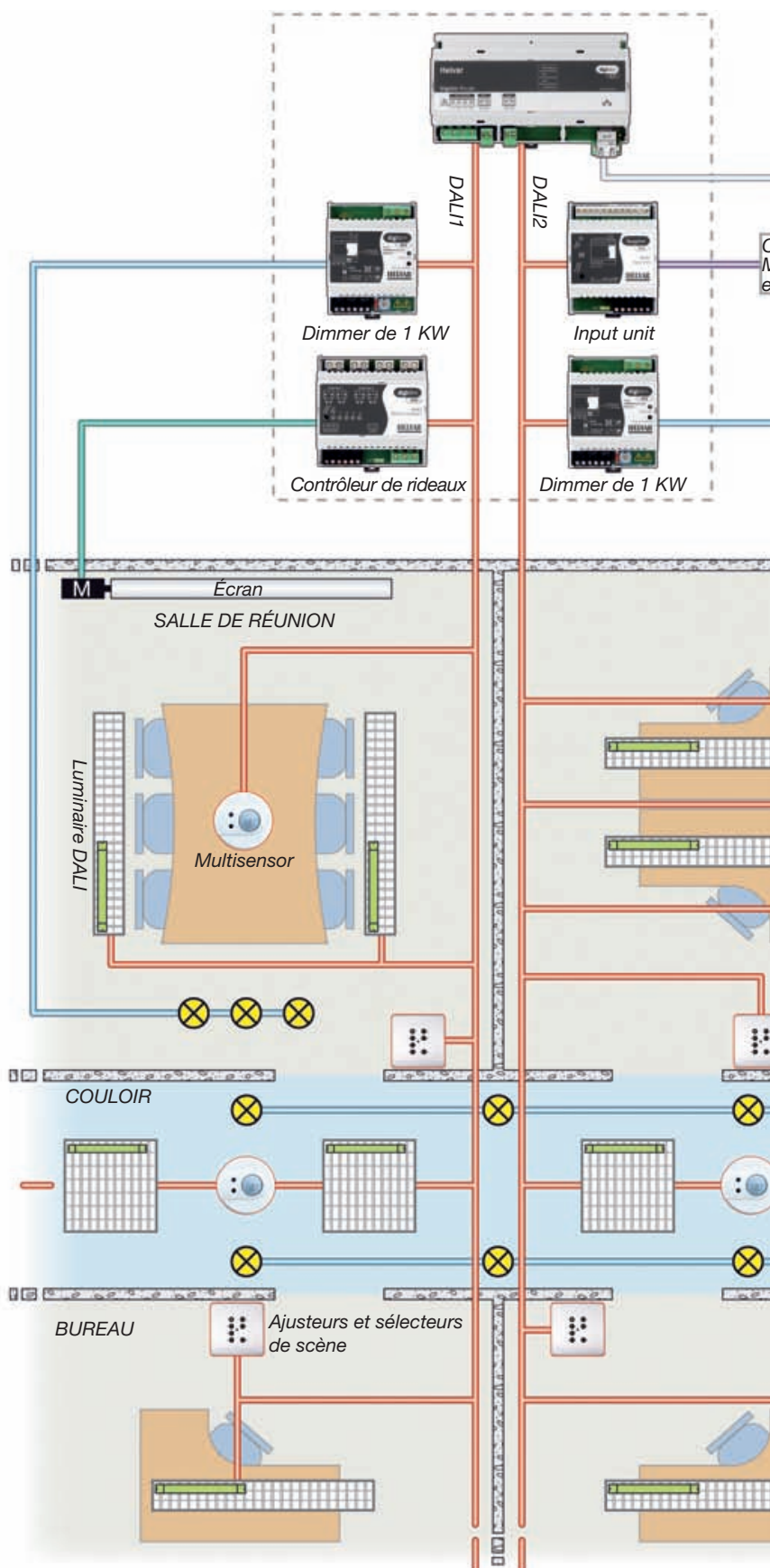


Éléments de base du système

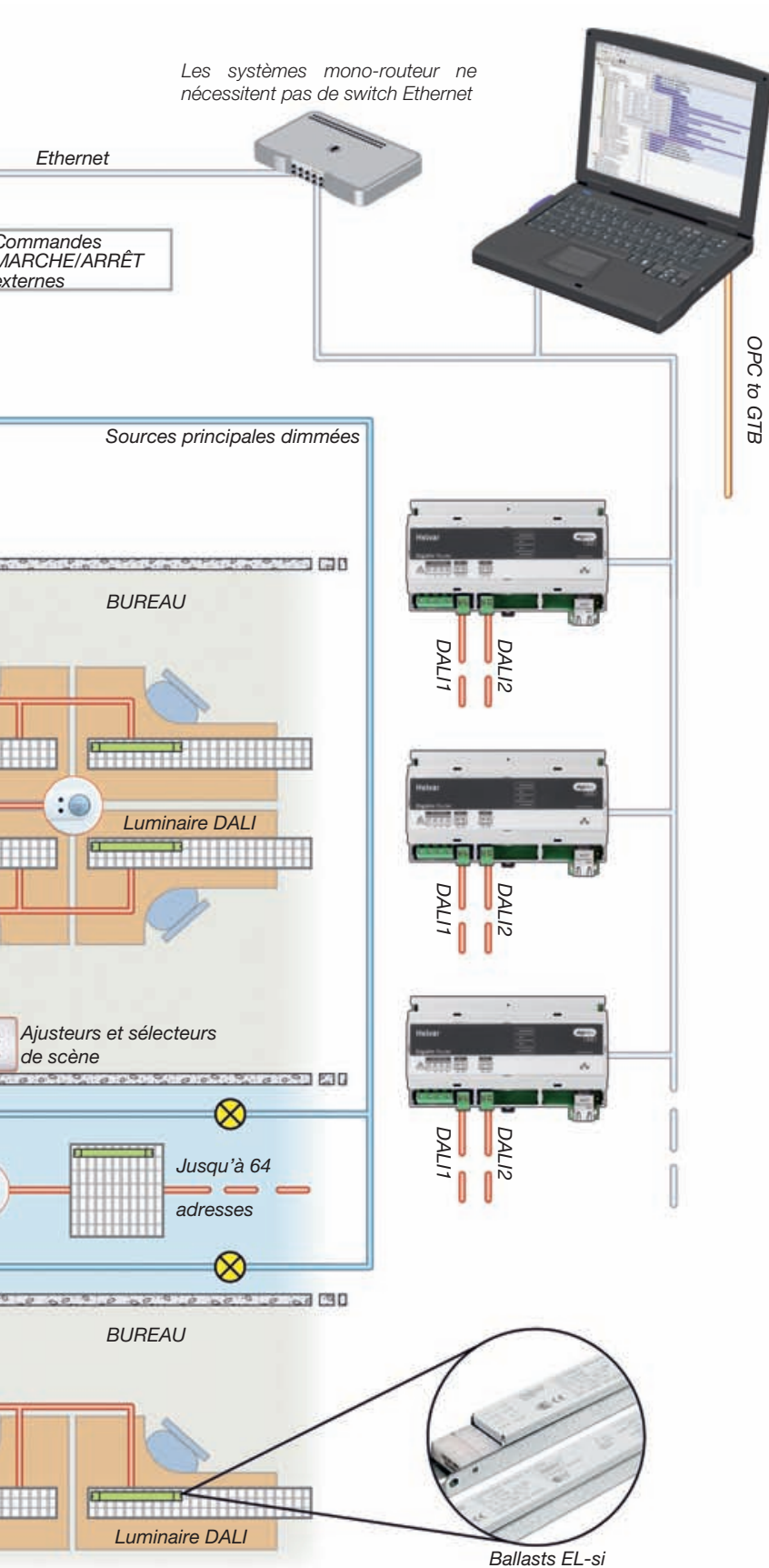
Le routeur DIGIDIM est l'élément phare de la gamme de produits DIGIDIM. Il permet une connexion efficace entre un nombre de produits DALI et DIGIDIM.

Les systèmes DIGIDIM sont programmés à l'aide du logiciel Helvar Designer, qui s'utilise sur un PC situé sur place ou à distance. Une fois la programmation effectuée, l'ordinateur peut être retiré car il n'est plus indispensable. Il sera utilisé pour surveiller l'état du système et établir des rapports.

Toutes les données sont stockées dans la mémoire flash des routeurs DIGIDIM, évitant l'utilisation de bases de données encombrantes. La configuration du système peut être sauvegardée sur PC.



Mise en réseau de routeurs



Pour créer des systèmes plus étendus, les routeurs peuvent être mis en réseau à l'aide de switches Ethernet standard. Quelque soit le nombre de routeurs, le système peut-être précisément identifié, programmé et surveillé.

La capacité d'extension du système de gestion de l'éclairage est définie par un groupe de travail. Un groupe de travail est un ensemble de routeurs connectés via un réseau Ethernet à haut débit.

Chiffres clés

- 16 000 groupes.
- Les appareils DALI travaillent en groupes.
- Un seul routeur Digidim peut prendre en charge jusqu'à 128 adresses DALI.
- Chaque interface de charge dispose de 128 scènes.
- Jusqu'à 64 PC utilisant le logiciel Helvar Designer peuvent être connectés simultanément.
- Chaque réseau DALI peut posséder 64 interfaces de charge ou commandes connectées par des câbles électriques de 1,5 mm², sur une distance allant jusqu'à 300 mètres.
- Chaque réseau DALI dispose d'une alimentation DALI 250 mA intégrale.
- Connexion Ethernet 10/100 Mbit/s utilisant le protocole Internet (TCP/IP).



Logiciel Helvar Designer

En plus de se connecter aux commandes et aux interfaces de charge, le routeur se connecte également au logiciel Designer via sa connexion réseau Ethernet. La suite logicielle Helvar Designer reprend la convivialité de Windows. Son interface graphique est intuitive et très facile à prendre en main. Le logiciel Designer offre de nombreux outils intégrés qui permettent à d'effectuer les opérations suivantes :

Elaborer

- Créez des concepts hors connexion à votre bureau ou travaillez en ligne pour peaufiner l'élaboration du système d'éclairage.
- Ajoutez des composants au système par un simple clic.
- Elaborez le système d'éclairage opérationnel. Sauvegardez les données du système pour les examiner plus tard au bureau.
- Copiez, collez, importez et exportez des données de scène directement vers/depus Microsoft Excel.
- Disposez de trois niveaux de protection par mot de passe.

Programmer

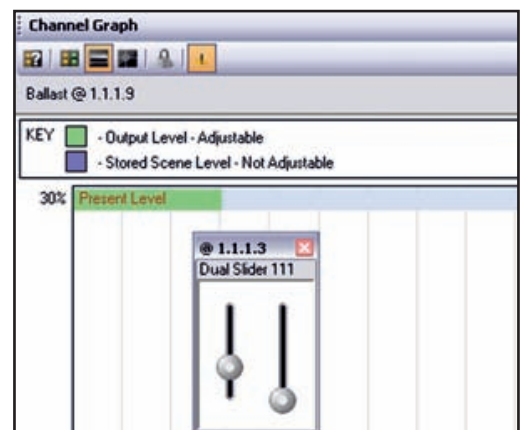
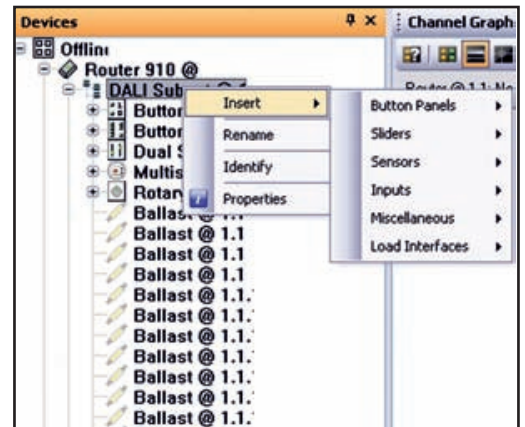
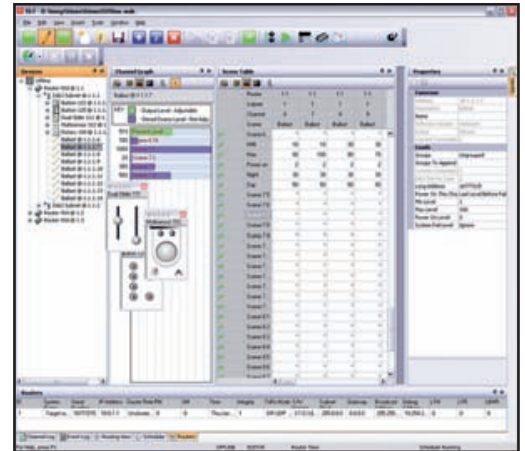
- Donnez des noms aux scènes, aux panneaux et aux interfaces de charge.
- Programmez des scènes et des moments de fondu de lumière.
- Créez des liens, des séquences ou des cycles entre les scènes.
- Créez des arrangements pour partager des pièces.

Surveiller

- Surveillance en temps réel des scènes ou des canaux
- Alertes d'erreur en temps réel avec un code couleur
- Sélection de l'intervalle des relevés de surveillance
- Heure automatiquement notée sur les relevés de surveillance
- Relevé de surveillance dans une fenêtre et/ou sur un disque dans un format compatible avec Microsoft Excel

Planifier

- Calendrier entièrement automatisé et planification basée sur le temps astronomique pour le déclenchement des événements et des scènes
- Auto-rétablissement de la planification après une coupure d'alimentation
- Programmation facile d'événements conditionnels complexes



Fiche technique du routeur Digidim

DALI

Bus DALI Dali 1 et Dali 2, possédant chacun une alimentation DALI 250 mA et comprenant jusqu'à 64 adresses. Aucune limite au mélange des composants DALI connectés.

Scènes

Chaque charge dispose de 128 scènes.

Groupes

Les appareils peuvent être regroupés librement, indépendamment du Bus ou du routeur auquel ils sont connectés. Une sous-commande peut viser un seul groupe. Une interface de charge peut figurer dans plusieurs groupes.

Boutons

Pour rappeler les scènes de lumière constante, ou fixe, ajuster l'éclairage, activer une fonction ou l'accès à une liste de scènes.

PIR (détecteur de présence infrarouge)

Détection de présence. Actions coopératives lorsque plusieurs capteurs sont ajoutés au même groupe.

Lumière constante

Plusieurs groupes extérieurs permettent une lumière constanté graduée.

Entrées de routage

Les entrées permettent des opérations complexes et conditionnées. Exemples :

Les messages du groupe 1 sont transférés vers le groupe 2 s'ils surviennent entre 7 heures et 17 heures. Les autres types d'entrées de routage sont : les liens, les séquences/cycles et l' "attente couloir".

Conditions

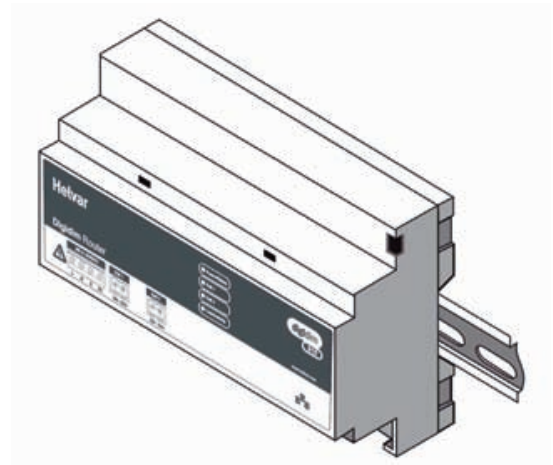
Applicables aux entrées de routage, aux boutons et aux événements planifiés.

Événements planifiés

Chaque routeur possède une horloge astronomique. Possibilité de sélectionner l'heure d'été. L'horloge continuera à fonctionner plusieurs jours en cas d'arrêt de l'alimentation du routeur.

Remarque concernant l'installation

Les commandes DIGIDIM doivent être de la version 4 ou supérieure. Elles sont compatibles avec la même ligne DALI que les interfaces de charge et peuvent y être connectées.



Données techniques

Mains Supply: 85 V à 264 V CA, 45 Hz à 65 Hz (Entrée à courant limité en interne - Fusible externe pour protéger le câble d'alimentation)

Courant d'alimentation maxi: 100 mA à 230 V, 210 mA à 110 V

Câble du réseau électrique: fil plein jusqu'à 4 mm², torsadé jusqu'à 2,5 mm²

DALI: limite de courant 2 X 250 mA

Câble DALI: 2 fils adaptés au réseau électrique, les terminaux de 0,5 mm² à 1,5 mm² acceptent 2 x 1,5 mm², (0,9 mm² jusqu'à 250 m, 1,44 mm² jusqu'à 375 m)

Ethernet: 1 x RJ45 10/100 Mbits, cat. 5E jusqu'à 100 m (Croisement MDI/MDI-X automatique)

Temp. ambiante: 0...40 °C

Hygrométrie: 90 % maxi, sans condensation

Données mécaniques

Boîtier: Plastique blanc satiné

Poids: 265g

Fixation: Rail DIN - Isole les câbles d'alimentation et DALI du câble Ethernet

Dimensions: 9U - 158 mm (L) x 100 mm (H) x 58 mm (P)

Classe IP: 30 (pour une installation dans une armoire)

Témoins LED

Marche/État: Fonctionnement normal - Le témoin clignote toutes les 4 secondes

DALI 1 et DALI 2 Normal - Éteint, Communication - Clignotant

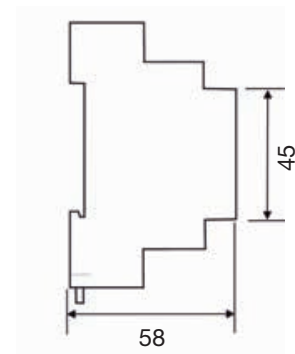
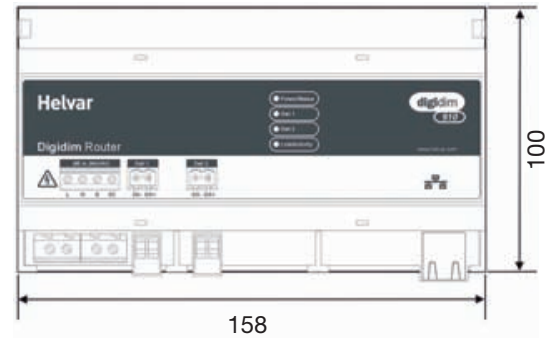
Ethernet
Connexion - Allumé
Communication - Clignotant
Pas de connexion - Éteint

DIGIDIM is a registered trademark of Helvar Oy Ab.

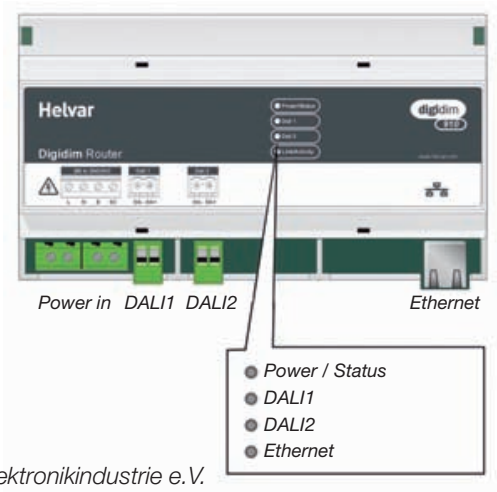
DALI is a registered trademark of ZVEI - Zentralverband Elektrotechnik- und Elektronikindustrie e.V.

Microsoft, Windows and Excel are registered trademarks of Microsoft Corporation.

Dimensions



Connections



FIN +358 9 56 541
UK +44 1322 222211
S +46 8 545 239 70
I +39 02 55 30 10 33
D +49 6074 92 090
FR +33 1 3418 1281
HU +36 1 2393 136
www.helvar.com

Du fait de notre programme de développement continu de produits, les données de cette brochure peuvent être modifiées à tout moment et sans préavis.