

# SWEDEGLAZE

---

TECHNICAL DATA



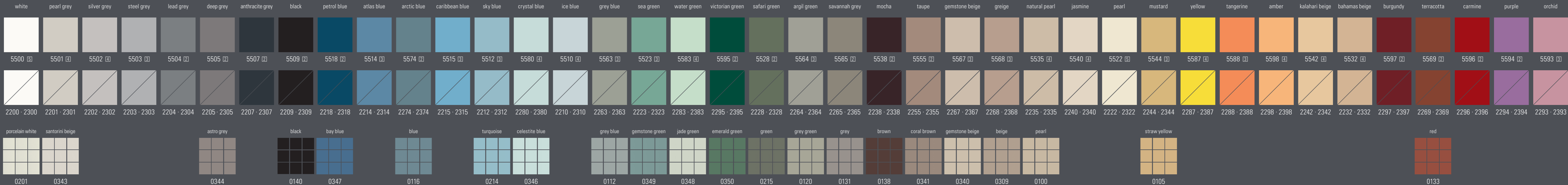
# 40 COLOURS

## Swedeglaze - vitrified

Satin Finish

## Swedeglaze - ceramic

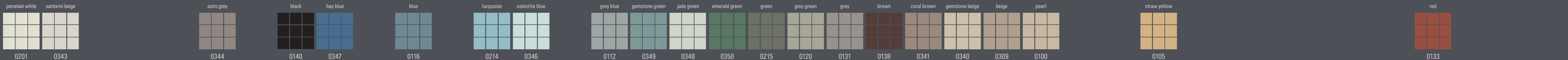
Gloss (22\*\*) Matt (23\*\*)



# 22 COLOURS

## MOSAICS

2,5 x 2,5 cm  
Sistemas de Colagem N e RVF  
Fixing Systems N and RVF



# 3 FORMATS

FROST RESISTANT GLAZED STONEWARE TILES

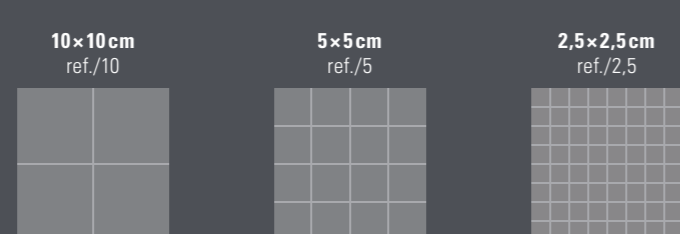
**M 30x30 cm**  
W 297x297x7 mm

**M 10x30 cm**  
W 97x297x7 mm

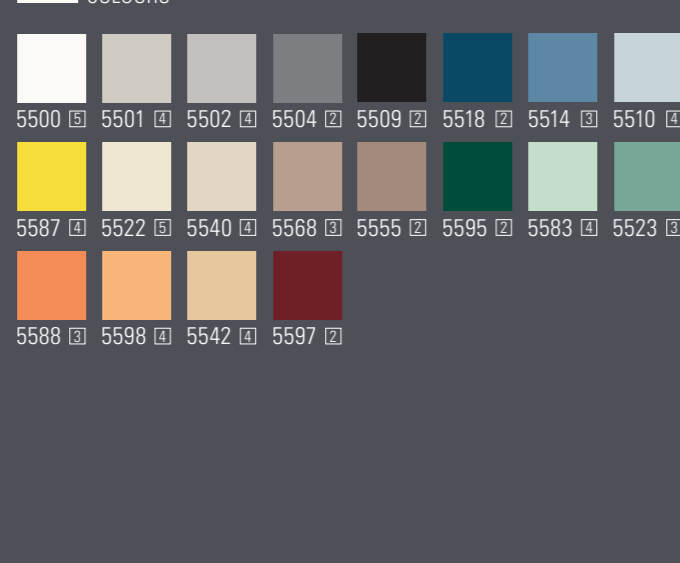
**M 20x20 cm**  
W 197x197x6 mm

**M 20x20 AD cm**  
W 197x197x6 mm

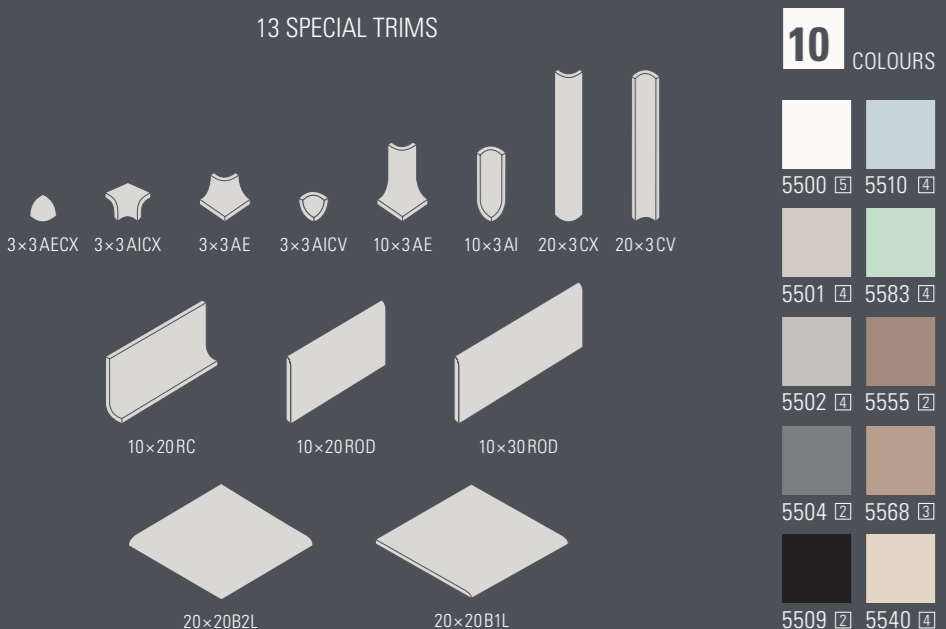
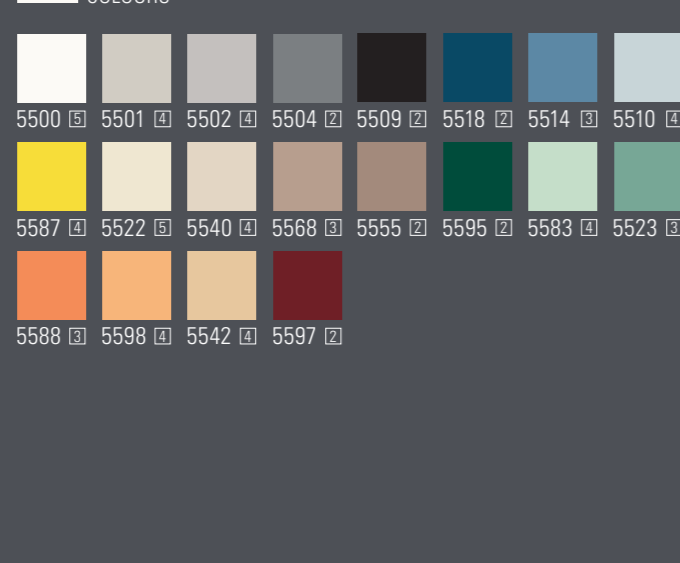
PRE-FORMED  
**M 20x20 cm**  
W 197x197x6 mm



## 10 COLOURS



## 20 COLOURS



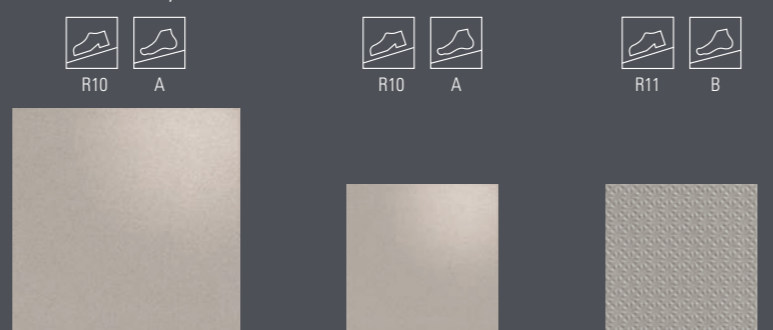
# 2 FORMATS

UNGLAZED FULL BODY PORCELAIN TILES

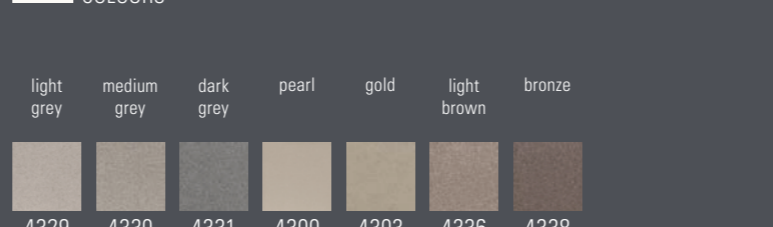
**M 30x30 cm**  
W 297x297x7,5 mm

**M 20x20 cm**  
W 197x197x12 mm

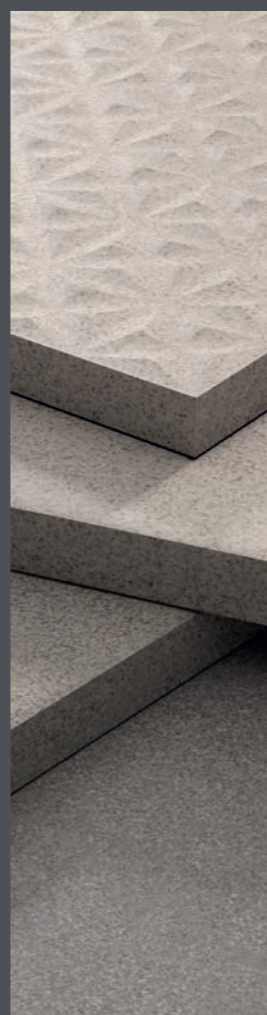
**M 20x20 AD cm**  
W 197x197x12 mm



## 7 COLOURS



## ANTI-SLIP



# 5 FORMATS

DOUBLE FIRED WHITE BODY WALL TILES

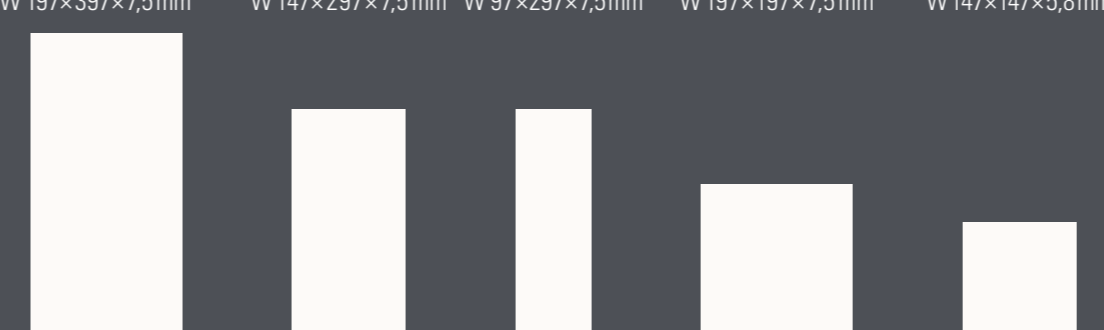
**M 20x40 cm**  
W 197x397x7,5 mm

**M 15x30 cm**  
W 147x297x7,5 mm

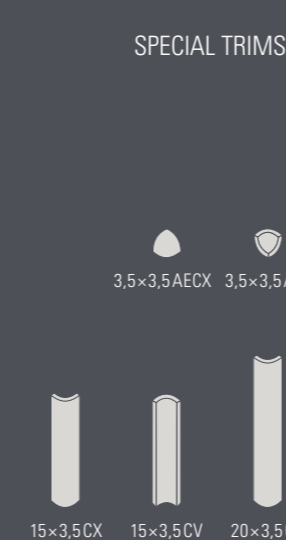
**M 10x30 cm**  
W 97x297x7,5 mm

**M 20x20 cm**  
W 197x197x7,5 mm

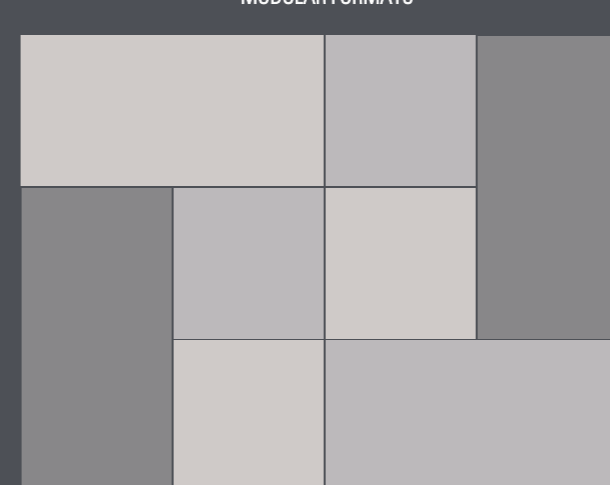
**M 15x15 cm**  
W 147x147x5,8 mm



## SPECIAL TRIMS



## MODULAR FORMATS



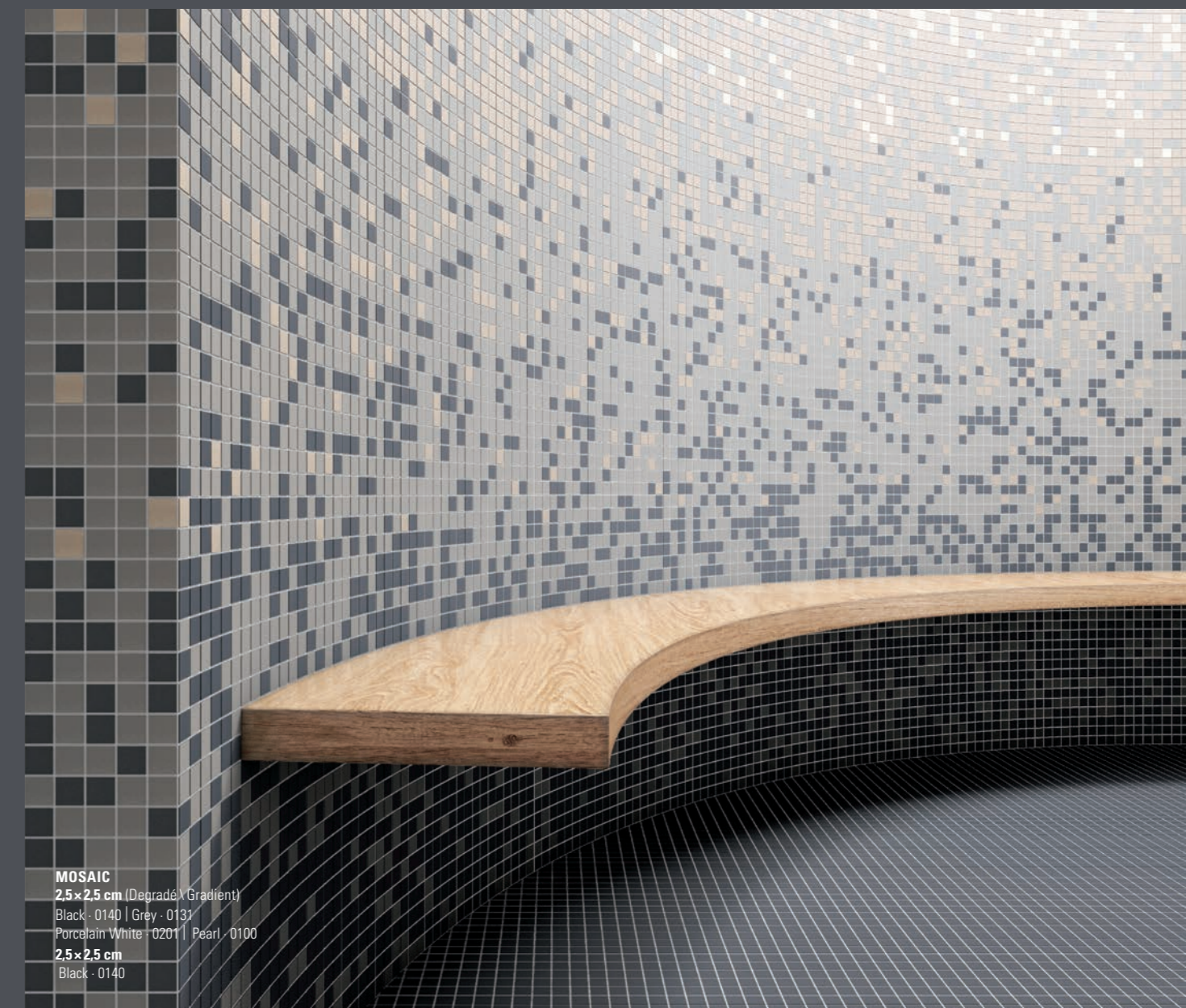
## 2 PIANO LISTELS

**M 3x20 cm**  
W 27x197x7,5 mm

**M 3x15 cm**  
W 27x147x5,8 mm



**M 20x40 · M 20x20 cm**  
2302 silver grey  
2303 steel grey  
2304 lead grey



**MOSAIC**  
2,5 x 2,5 cm (Degradable Gradient)  
Black - 0140 | Grey - 0133  
Porcelain White - 0201 | Pearl - 0100  
2,5 x 2,5 cm  
Black - 0140

REF.	**00	**01	**02	**03	**04	**05	**07	**09	**18	**14	**74	**15	**12	**80	**10	**63	**23	**83	**95	**28	**64	**65	**38	**55	**67	**68	**35	**40	**22	**44	**87	**88	**98	**42	**32	**97	**69	**96	**94	**93
NCS	S 1000-N	S 1502-Y50R	S 2500-N	S 3500-N	S 4500-N	S 5502-R	S 8502-B	S 9000-N	S 5030-R90B	S 3030-R90B	S 5020-B10G	S 2030-B	S 2020-B	S 1510-B50G	S 2005-B20G	S 4005-B80G	S 3020-B90G	S 1510-G	S 6020-B90G	S 6010-G50Y	S 4005-Y20R	S 5502-Y	S 6010-Y90R	S 5005-Y50R	S 3005-Y20R	S 4010-Y50R	S 3005-Y20R	S 1505-Y30R	S 1005-Y10R	S 2030-Y10R	S 1070-G90Y	S 1060-Y50R	S 2040-Y20R	S 1515-Y20R	S 3010-Y30R	S 4040-R	S 5030-Y80R	S 2570-Y90R	S 3040-R40B	S 2030-R10B
LRV	72	64	50	39	29	21	6	4	14	29	18	40	47	59	55	32	36	60	12	17	32	22	6	24	42	31	42	63	72	47	52	37	43	59	41	15	13	11	21	37

TECHNICAL DATA

EN 14411:2012 Anexo G Grupo Bia UGL / EN 14411:2012 Anexo H Grupo Blb UGL Unglazed Porcelain Mosaic									
EN 14411:2012 Anexo G Grupo Bia UGL Unglazed Full Body Porcelain Tiles									
EN 14411:2012 Anexo H Grupo Blb GL Frost Resistant Glazed Stoneware Tiles									
EN 14411:2012 Anexo K Grupo BIII GL Double Fired White Body Wall Tiles									
Characteristics	Swedeglaze - ceramic			Swedeglaze - vitrified		ANTI-SLIP		MOSAICO PORCELÂNICO	
	Standard	EN	CINCA	EN	CINCA	EN	CINCA	EN	CINCA
<b>Absorção de água (média)</b> Water absorption (average) Absorption d'eau (moyenne) Wasseraufnahme (Durchschnitt)	EN ISO 10545-3	Eb> 10%	18% ≤ Eb<20%	0,5% < Eb≤ 3,0%	Eb≤ 1,5%	≤ 0,5%	0,10%	Blb: ≤ 0,5% Bib: 0,5 < E ≤ 0,3%	≤ 0,1% (*)(**)
<b>Módulo de rutura (N/mm²) médio</b> Modulus of rupture (N/mm²) average Module de rupture (N/mm²) moyenne Bruchmodul (N/mm²) Durchschnitt	EN ISO 10545-4	> 12 N/mm²	≥ 13 N/mm²	> 30N/mm²	40N/mm²	35N/mm²	50N/mm²	35N/mm²	110N/mm²
<b>Resistência à flexão (N) min.</b> Breaking strength (N) min. Résistance à la flexion (N) min. Biegefestigkeit (N) min.	EN ISO 10545-4	-	-	-	-	1300N	3500N	700N	770N
<b>Resistência à abrasão superficial</b> Resistance to surface abrasion Résistance à l'abrasion superficielle Oberflächenverschleissbeständigkeit	EN ISO 10545-7	-	-	<b>Classe de Abrasão</b> Abrasion Class Classe d'Abrasion Abriebklasse	(1)	-	-	-	-
<b>Resistência à abrasão profunda (UGL)</b> Resistance to deep abrasion (UGL) Résistance à l'abrasion profonde (UGL) Verschleissbeständigkeit (UGL)	EN ISO 10545-6	-	-	-	-	Max. 175mm³	Max. 155mm³	Max. 175mm³	Max. 155mm³
<b>Coefficiente de dilatação térmica linear (K<sup>-1</sup>)</b> Linear thermal expansion coefficient (K <sup>-1</sup> ) Coefficient de dilatation thermique linéaire (K <sup>-1</sup> ) Linearer Wärmeausdehnungskoeffizient (K <sup>-1</sup> )	EN ISO 10545-8	-	-	-	-	-	-	Aplicável Applicable Gefodert	6,0 - 7,0 × 10 <sup>-6</sup> K <sup>-1</sup>
<b>Resistência ao choque térmico</b> Thermal shock resistance Résistance aux écarts de température Temperaturwechselbeständigkeit	EN ISO 10545-9	Requerida Exigée Gefordert	Conforme Conforms Conforme Entspricht	Exigida Requiert Exigée Gefordert	Conforme Conforms Conforme Entspricht	Aplicável Applicable Applicable Gefodert	Conforme Conforms Conforme Entspricht	Aplicável Applicable Applicable Gefodert	Conforme Conforms Conforme Entspricht
<b>Resistência à fendilhagem</b> Tensile strength Résistance au tressailage Haarrißfestigkeit	EN ISO 10545-11	Requerida Exigée Gefordert	Conforme Conforms Conforme Entspricht	Exigida Requiert Exigée Gefordert	Conforme Conforms Conforme Entspricht	-	-	-	-
<b>Resistência ao gelo</b> Frost resistance Résistance au gel Frostbeständigkeit	EN ISO 10545-12	Valor declarado Declared value Valeur déclarée Angegebener Wert	Não No Non Nein	Exigida Requiert Exigée Gefordert	Conforme Conforms Conforme Entspricht	Exigida Requiert Exigée Gefordert	Conforme Conforms Conforme Entspricht	Exigida Requiert Exigée Gefordert	Conforme Conforms Conforme Entspricht
<b>Resistência da colagem – cimentos cola tipo C2</b> Bond strength – cementitious adhesives C2 Résistance du collage – ciment colle C2 Klebebeständigkeit – Klebemörtel C2	EN 12004 4.1	Valor declarado Declared value Valeur déclarée Angegebener Wert	> 1 N/mm²	Valor declarado Declared value Valeur déclarée Angegebener Wert	> 1 N/mm²	Valor declarado Declared value Valeur déclarée Angegebener Wert	> 1 N/mm²	Valor declarado Declared value Valeur déclarée Angegebener Wert	> 1 N/mm²
<b>Resistência da colagem colas em dispersão aquosa tipo D1</b> Bond strength – dispersion adhesives D1 Résistance du collage – colles en dispersion aqueuse D1 Klebebeständigkeit – wasserlöslicher Kleber D1	EN 12004 4.2	Valor declarado Declared value Valeur déclarée Angegebener Wert	> 1 N/mm²	Valor declarado Declared value Valeur déclarée Angegebener Wert	> 1 N/mm²	Valor declarado Declared value Valeur déclarée Angegebener Wert	> 1 N/mm²	Valor declarado Declared value Valeur déclarée Angegebener Wert	> 1 N/mm²
<b>Resistência da colagem colas de resinas de reação tipo R2</b> Bond strength – reaction resin adhesives R2 Résistance du collage – colles de résines de réaction R2 Klebebeständigkeit – Reaktionsharzkleber R2	EN 12004 4.3	Valor declarado Declared value Valeur déclarée Angegebener Wert	> 2 N/mm²	Valor declarado Declared value Valeur déclarée Angegebener Wert	> 2 N/mm²	Valor declarado Declared value Valeur déclarée Angegebener Wert	> 2 N/mm²	Valor declarado Declared value Valeur déclarée Angegebener Wert	> 2 N/mm²
<b>Resistência da colagem – argamassas de reboco</b> Bond strength – mortar Résistance du collage – mortiers pour maçonnerie Klebebeständigkeit – Mortel für Mauerwerk	EN 1015-12	Valor declarado Declared value Valeur déclarée Angegebener Wert	NPD	Valor declarado Declared value Valeur déclarée Angegebener Wert	NPD	Valor declarado Declared value Valeur déclarée Angegebener Wert	NPD	Valor declarado Declared value Valeur déclarée Angegebener Wert	NPD
<b>Resistência ao impacto (coeficiente de restituição)</b> Impact resistance (restitution coefficient) Résistance au choc (coefficient de restitution) Impaktbeständigkeit	EN ISO 10545-5	-	-	Valor declarado Declared value Valeur déclarée Angegebener Wert	> 0,55	> 0,55	> 0,55	-	-
<b>Reação ao fogo (2)</b> Reaction to fire (2) Réaction au feu (2) Reaktion auf Feuer (2)	(2) CWT	Classe A1 Class A1 Classe A1 Klasse A1	Classe A1 Class A1 Classe A1 Klasse A1	Classe A1 Class A1 Classe A1 Klasse A1	Class A1 / A1 <sub>L</sub>	Classe A1 Class A1 Classe A1 Klasse A1	Class A1 / A1 <sub>L</sub>	Classe A1 Class A1 Classe A1 Klasse A1	Class A1 / A1 <sub>L</sub>
<b>Tactilidade</b> Tactility Tactilité Tastgefühl	CEN/TS 15209	-	-	Declarar superficie Declares surface Déclarer surface Oberfläche angeben	NPD	Declarar superficie Declares surface Déclarer surface Oberfläche angeben	NPD	Declarar superficie Declares surface Déclarer surface Oberfläche angeben	NPD
<b>Resistência às manchas</b> Stain resistance Résistance aux taches Fleckenbeständigkeit	EN ISO 10545-14	Min. Classe 3 Min. Classe 3 Min. Klasse 3	Classe 5 Class 5 Klasse 5	Min. Classe 3 Min. Classe 3 Min. Klasse 3	Classe 5 Class 5 Klasse 5	Aplicável Applicable Applicable Gefodert	Min. Classe 3 Min. Classe 3 Min. Klasse 3	Aplicável Applicable Applicable Gefodert	Min. Classe 3 Min. Classe 3 Min. Klasse 3
<b>Fracas concentrações de ácidos e bases</b> Low acid and base concentrations Basses concentrations d'acides et de bases Niedrige Konzentrationen von Säuren und Laugen	EN ISO 10545-13	Valor declarado Declared value Valeur déclarée Angegebener Wert	GLA	Valor declarado Declared value Valeur déclarée Angegebener Wert	GLA	(1)	ULA	Valor declarado Declared value Valeur déclarée Angegebener Wert	ULA
<b>Produtos de limpeza e aditivos de piscinas</b> Household chemicals and swimming pool additives Produits de nettoyage et additifs pour eau de piscine Reinigungsprodukte und Wasserzusatz für Immbäder	EN ISO 10545-13	Min. Classe B Min. Classe B Min. Klasse B	GA	Min. Classe B Min. Classe B Min. Klasse B	GA	UB	UA	Min. UB Min. UB Min. UB	UA
<b>Libertação de cádmio e chumbo (3) (4)</b> Release of cadmium and lead (3) (4) Libération de cadmium et plomb (3) (4) Abgabe von Cadmium und Blei (3) (4)	EN ISO 10545-15	Valor declarado Declared value Valeur déclarée Angegebener Wert	Cádmio Cadmium ≤ 0,005 mg/dm² Chumbo Lead ≤ 0,05 mg/dm²	Valor declarado Declared value Valeur déclarée Angegebener Wert	NPD	-	-	-	-

NPD = No Performance Declared

(\*) Ref. 0133, 0140 ≤ 2,0% (\*\*) Ref. 0138 ≤ 1,0%

TECHNICAL DATA

EN 14411:2012 Anexo G Grupo Bia UGL / EN 14411:2012 Anexo H Grupo Blb UGL Unglazed Porcelain Mosaic									
EN 14411:2012 Anexo G Grupo Bia UGL Unglazed Full Body Porcelain Tiles									
EN 14411:2012 Anexo H Grupo Blb GL Frost Resistant Glazed Stoneware Tiles									
EN 14411:2012 Anexo K Grupo BIII GL Double Fired White Body Wall Tiles									
Characteristics	Swedeglaze - ceramic			Swedeglaze - vitrified		ANTI-SLIP		MOSAIC	
	Norma Standard Norme Norm	EN	CINCA	EN	CINCA	EN	CINCA	EN	CINCA
<b>Qualidade de superfície</b> Surface quality Qualité de la surface Oberfläche	EN ISO 10545-2	> 95%	> 95%	> 95%	> 95%	> 95%	> 95%	> 95%	> 95%
<b>Desvio da dimensão de fabrico (W)</b> Deviation from work size (W) Écart de la dimension de fabrication (W) Abweichung zum Produktionsmass (W)	EN ISO 10545-2	± 0,5%	± 0,3%	± 0,6%	± 0,3%	± 0,6%	± 0,3%	± 0,6%	± 0,3%
<b>Espessura</b> Thickness Épaisseur Stärkegenauigkeit	EN ISO 10545-2	± 10%	± 5%	± 5%	± 5%	± 5%	± 5%	± 5%	± 5%
<b>Rectilinearidade das arestas</b> Straightness of edges Rectilignité des côtes Kantengeradigkeit	EN ISO 10545-2	± 0,3%	± 0,15%	± 0,5%	± 0,25%	± 0,5%	± 0,25%	± 0,5%	± 0,25%
<b>Angularidade</b> Rectangularity Angularité Rechtwinkligkeit	EN ISO 10545-2	± 0,5%	± 0,25%	± 0,5%	± 0,25%	± 0,5%	± 0,25%	± 0,5%	± 0,25%
<b>Planaridade (curvatura central)</b> Planarity (central dome) Planéité (courbure au centre) Planarität (Mittelpunktswölbung)	EN ISO 10545-2	+ 0,5% - 0,3%	+ 0,25% - 0,15%	± 0,5%	± 0,25%	± 0,5%	± 0,25%	± 0,5%	± 0,25%
<b>Planaridade (curvatura lateral da aresta)</b> Planarity (edge dome) Planéité (courbure des arêtes) Planarität (Kantenswölbung)	EN ISO 10545-2	+ 0,5% - 0,3%	+ 0,25% - 0,15%	± 0,5%	± 0,25%	± 0,5%	± 0,25%	± 0,5%	± 0,25%
<b>Planaridade (empeno na diagonal)</b> Planarity (skew) Planéité (village par rapport à la diagonale) Planarität (Windschiefe)	EN ISO 10545-2	± 0,5%	± 0,25%	± 0,5%	± 0,25%	± 0,5%	± 0,25%	± 0,5%	± 0,25%

SLIP RESISTANCE CHART

Characteristics	NovaArquitectura					
	DIN	CINCA Natural CINCA Natural	CINCA AD (Antiderrapante) CINCA AD (Anti-Slip)	CINCA Natural CINCA Natural	CINCA AD (Antiderrapante) CINCA AD (Anti-Slip)	CINCA Natural CINCA Natural
<b>Resistência ao deslizamento (pé calçado)</b> Slip resistance (with footwear) Résistance à la glissance (pieds chaussés) Rutschkoeffizient (mit Schuhen)	51130	NPD	R10	R10	R11	R10
<b>Resistência ao deslizamento (pé descalço)</b> Slip resistance (barefoot) Résistance à la glissance (pieds nus) Rutschkoeffizient (Bartfussbereich)	51097	NPD	B	A	B	A B C

PACKING AND WEIGHTS

Formato / Format	Caixa \ Box			Pallet					
	Pcs. / Stk.	m <sup>2</sup> / m	kg	Caixa / Palette Box / Pallet	m <sup>2</sup>	Net. kg	Brut. kg	cm	
<b>arquitectos</b>	M 20×40×0,75 cm	25	2,00 m <sup>2</sup>	24,00	48	96,00	1.152	1.177	120×80×96
	M 15×30×0,75 cm	26	1,17 m <sup>2</sup>	13,68	70	81,90	958	983	120×80×91
	M 10×30×0,75 cm	30	0,90 m <sup>2</sup>	11,25	88	79,20	990	1.015	120×80×73
	M 20×20×0,75 cm	25	1,00 m <sup>2</sup>	12,00	96	96,00	1.152	1.177	120×80×95
	M 15×15×0,58 cm	66	1,50 m <sup>2</sup>	13,97	70	105,00	978	1.003	120×80×90
Borders	M 3×20×0,75 cm	30	6,00 m	1,92					
	M 3×15×0,58 cm	40	6,00 m	1,61					
Trim Pieces	3,5×3,5 AECX	4	0,07						
	3,5×3,5 AICV	4	0,07						
	15×3,5 CV	22	1,89						
	15×3,5 CX	22	1,89						
	20×3,5 CV	12	1,41						
<b>NovaArquitectura</b>	M 30×30×0,7 cm	15	1,35 m <sup>2</sup>	20,15	50	67,50	1.008	1.033	120×80×73
	M 10×30×0,7 cm	50	1,50 m <sup>2</sup>	21,80	48	72,00	1.046	1.071	120×80×73
	M 20×20×0,6 cm	25	1,00 m <sup>2</sup>	12,64	84	84,00	1.062	1.087	120×80×73
	3×3 AECX	4	-	0,10					
	3×3 AICX	4	-	0,10					
	3×3 AICV	4	-	0,10					
	3×3 AE	4	-	0,10					
	10×3 AE	4	-	0,30					
	20×3 CV	25	-	2,25					
	20×3 CX	25	-	2,25					
<b>ANTI-SLIP</b>	10×20 RC	10	2,00 m	3,30					
	20×20 B1L	25	1,00 m <sup>2</sup>	12,70					
	20×20 B2L	25	1,00 m <sup>2</sup>	12,70					
	10×20 ROD	50	1,00 m <sup>2</sup>	12,77					
	10×30 ROD	50	1,50 m <sup>2</sup>	21,80					
	M 30×30×0,75 cm	15	1,35 m <sup>2</sup>	22,28	46	62,10	1.025	1.050	120×80×74
	M 20×20×1,2 cm	13	0,52 m <sup>2</sup>	14,00	84	43,68	1.176	1.201	120×80×74
	30×30×0,75ESC	15	1,35 m <sup>2</sup>	22,28					
	7×30×0,75 ROD	45	13,50 m	14,70					
	10×20×1,2 ROD	26	5,20 m	14,00					
<b>MOSAICO PORCELÂNICO</b>	10×20RC	10	2,00 m	3,30					
	10×3 AE	4	-	0,30					
	10×3 AI	4	-	0,20					
	2,5×2,5×0,35 cm N	4.704	3,00	22,21	48	144,00	1.066	1.091	120×80×92
	2,5×2,5×0,35 cm RFV	3.168	2,00	14,81	72	144,00	1.066	1.091	110×110×92

Wall Tiles

Glossy

Matt

Floor Tiles

Wall Tiles

Satin Finish

Frost Resistant

MOHS >6

Floor Tiles

Frost Resistant

Wall Tiles

MOHS >8

Matt



---

Quotations, Samples + Information

**Freephone:** 0800 021 4835

**Email:** [info@ctdarchitecturaltiles.co.uk](mailto:info@ctdarchitecturaltiles.co.uk)

**Follow us:**  [ctdarchitecturaltiles](#)  [ctd architectural tiles](#)  [@architecttiles](#)

[www.ctdarchitecturaltiles.co.uk](http://www.ctdarchitecturaltiles.co.uk)

